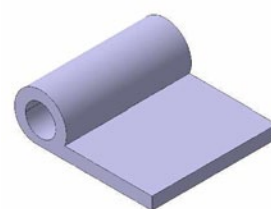


# CATALOGUE

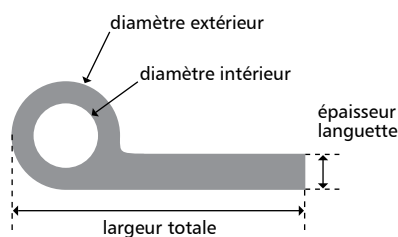
## ■ PROFILS POUR LES VOIES FLUVIALES ET MARITIMES

*Notes de musique creuses*



## Notes de musique creuses

Dimensions en mm

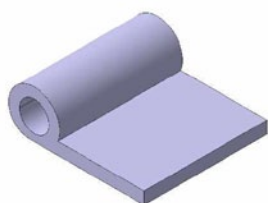


Référence filière	matière dureté	Ø Int.	Ø Ext.	largeur totale	épaisseur languette	Section en mm <sup>2</sup>
02.93.11	CR 60	2	5	19,5	1,5	38
04.85.07	CR55	2,5	5	19,5	1,5	50
01.82.01	CR 60	3	7	28	2	80
10.90.08	EPDM-75	6	8	23	1	38
06.83.04	EPDM-60	5	9	20	3	82
06.93.08	CR 65	7	9	31	1	50
06.88.08	CR 60	6,5	9,7	33,3	1,6	84
04.99.05	CR 70	4	10	30	5	166
06.78.02	CR 60	5	10	30	3	142
05.92.02	FKM 75	6	10	22	2	85
01.01.02	CR 50	8	10	35	8	544
11.10.04	EPDM-75	6	11	30	2,5	120
10.90.13	CR 45	7,5	11	24	2	83
01.05.07	HE 2284	7,5	11	26	2	35
10.83.06	EPDM-60	8	12	25	2	104
07.78.03	EPDM-60	10	13	29	1,5	88
09.93.06	NR 43	6	14	35	3	197
10.01.07	EPDM-70	10	14	37	2	75
10.01.09	EPDM-70	10	14	37	2	75
04.01.11	EPDM-70	12	16	41	2	150
03.81.06	EPDM-60	10	18	40	4	300
01.92.08	CR 60	10	18	75	4	420
12.72.03		12	17	35	2,5	160
01.05.01	EPDM 70	12	17	28	3	159
01.05.01/A	EPDM 70	15	17	28	3	159
07.97.07	CSM	14,5	17	45	2,5	155
07.86.06	EPDM-60	15	19	35	3	165
12.92.02	EPDM-75	8	20	45	6	440
01.01.02	CR 50	8	20	55	8	544
11.94.17	CR 70	9	20	55	7	530
07.00.02	EPDM 50	10	20	50	5	385
09.97.03	CR 40	10	20	55	7	515
03.79.01	EPDM 55	10	20	60	4	420
12.70.01	CR 70	10	20	60	6	500
12.92.01	EPDM-75	12	20	45	6	380
09.92.02	EPDM-60	16	20	35	3	174
05.07.02	FKM 68	8,5	20,2	40	5	383
02.94.13	CR 60	9	21	43	5	408
03.09.02	EPDM 70	8	22	55	5	540

### LÉGENDE DES MATIÈRES

**NR** : NATUREL Rubber  
**SBR** : Styrene - Butadiène Rubber  
**NBR** : NITRILE Rubber  
**IIR** : Isobutène Isoprène Rubber - BUTYL  
**CR** : Chloroprène Rubber - NÉOPRÈNE  
**EPDM** : Ethylene - Propylene - Diene - Tepolymère  
**CSM** : Chlorosulphonyl - Polyethylene - HYPALON  
**PMQ** : SILICONE Rubber  
**FKM** : VITON

(Rubber = Caoutchouc)

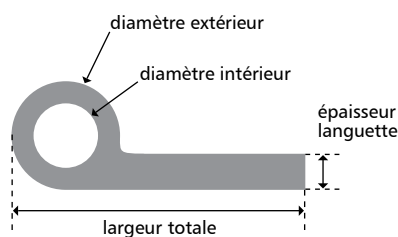


Tolérances géométriques selon la norme ISO 3302-1

Tolérance dureté selon la norme NFT 46052 / + ou - 5 shores (sur plaquette)

## Notes de musique creuses

Dimensions en mm

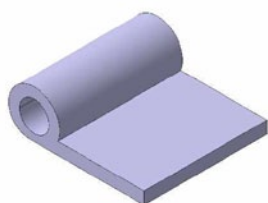


Référence filière	matière dureté	Ø Int.	Ø Ext.	largeur totale	épaisseur languette	Section en mm <sup>2</sup>
09.78.09	NR 70	12	22	55	8	576
11.82.04	CR 60	8	23	90	12	1370
05.08.01	CR 70	10	25	72,5	10	980
10.84.05	CR 60	10	25	72,5	10	1080
06.82.06	CR 60	10	26	70	10	1000
06.78.04	CR 60	10	30	75	10	1130
02.86.04	CR 60	10	30	90	10	1300
08.08.01	CR 70	12	30	90	12	1368
03.96.03	CR 70	15	30	75	12	1150
10.76.01	EPDM-60	20	30	60	5	628
02.96.13	EPDM-80	13	35	100	13	1800
02.78.04	CR 60	15	35	90	10	1450
04.10.02	CR 78	30	35	75	5	521
06.07.11	EPDM 75	16	38	100	11	1624
02.83.06	NR 60	13	40	75	15	2075
12.84.05	CR 60	16	40	100	8	1635
08.94.02	CR 70	16	40	95	12	1825
06.09.06	EPDM 70	16	40	95	12	1790
02.77.02	CR 60	16	40	110	14	2316
09.92.06	CR 60	30	52	120	12	2380
10.02.13	CR 60	15	53	93,5	16,3	2762
08.07.01	CR 70	23	54	120	10	3120
12.86.02	EPDM 60	36	60	120	12	2740
12.95.02	EPDM 70	36	60	120	12	2740
07.98.02	EPDM 60	30	62	142	20	4230
12.94.01	CR 60	45	80	155	15	4700
11.04.03	CR 70	45	80	160	15	4787
10.04.01 + bis	CR 70	45	120	225	45	15795
divergent spécifique						
02.95.02	EPDM 70	10	30	65	8	815
03.85.09	CR 60	8	25	85	10	1220
10.86.11	CR 60	10	15	35	4	200

### LÉGENDE DES MATIÈRES

**NR** : NATUREL Rubber  
**SBR** : Styrene - Butadiene Rubber  
**NBR** : NITRILE Rubber  
**IIR** : Isobutène Isoprène Rubber - BUTYL  
**CR** : Chloroprène Rubber - NÉOPRÈNE  
**EPDM** : Ethylene - Propylene - Diene - Tépoulymère  
**CSM** : Chlorosulphonyl - Polyethylene - HYPALON  
**PMQ** : SILICONE Rubber  
**FKM** : VITON

(Rubber = Caoutchouc)



ovale

Tolérances géométriques selon la norme ISO 3302-1  
Tolérance dureté selon la norme NFT 46052 / + ou - 5 shores (sur plaquette)

► Ce catalogue vous présente un choix non exhaustif de solutions.

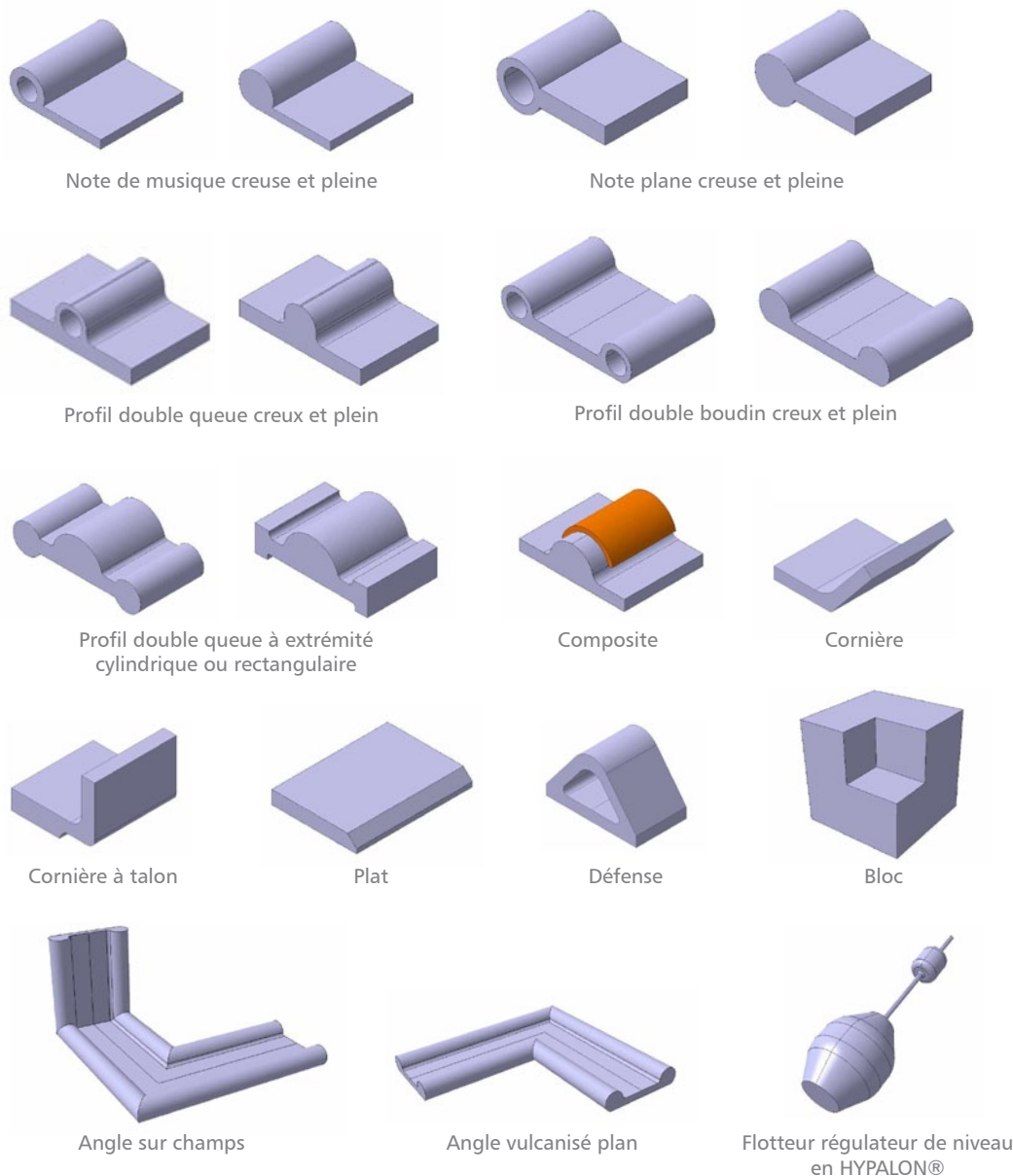
► Le groupe **BORFLEX** conçoit et innove en permanence.

D'autres profils sont réalisables avec des filières déjà existantes et non listées ici.

N'hésitez pas à nous consulter pour nous soumettre vos demandes de profils particuliers.

► Si vous ne trouvez pas ce que vous recherchez, nous sommes à votre entière disposition : borflex-hermes@borflex.fr

Nos principales familles de profils



Toutes les données de ce document sont destinées à informer sur nos produits. Elles n'engagent en rien notre responsabilité. Le groupe **BORFLEX** se réserve le droit de corriger le contenu de ce document, à tout moment et sans préavis.

Le groupe **BORFLEX** décline toute responsabilité (directe ou indirecte) quant au contenu des présentes pages, et à l'utilisation qui pourrait en être faite. Il appartient à l'utilisateur de vérifier systématiquement la validité des informations auprès du groupe **BORFLEX**.

Les données, graphismes, photos et autres éléments d'information présents sur ce document sont la propriété du groupe **BORFLEX**. De ce fait, toute reproduction, modification, distribution de ces éléments est interdite sans l'accord préalable du groupe **BORFLEX**.