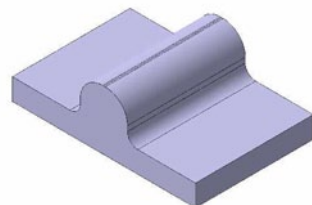
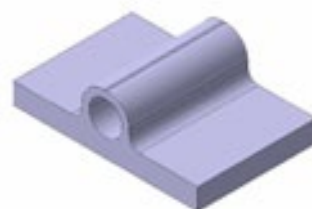


CATALOGUE

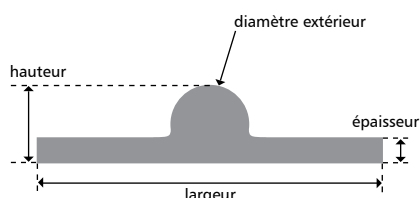
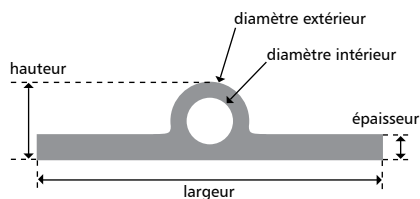
■ PROFILS POUR LES VOIES FLUVIALES ET MARITIMES

Notes de musique double queue



Notes de musique double queue

Dimensions en mm

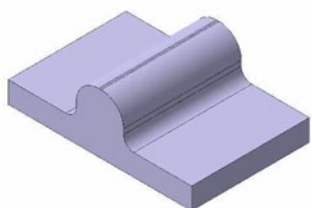
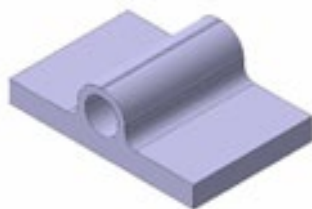


LÉGENDE DES MATIÈRES

NR : NATUREL Rubber
SBR : Styrene - Butadiene Rubber
NBR : NITRILE Rubber
IIR : Isobutène Isoprène Rubber - BUTYL
CR : Chloroprène Rubber - NÉOPRÈNE
EPDM : Ethylene - Propylene - Diene - Tepolymère
CSM : Chlorosulphonyl - Polyethylene - HYPALON
PMQ : SILICONE Rubber
FKM : VITON

(Rubber = Caoutchouc)

Référence filière	matière dureté	Ø ext.	Ø int.	largeur	Hauteur	épaisseur	Section en mm ²
06.05.07		4	2	7	4,5	1	8
06.92.14	EPDM 60	4,2		15	3,5	1,2	57
06.91.03		30		130	30	10	1660
05.01.02	CR 70	15		100	16,5	6	720
10.01.10	EPDM 60	16	12	18	16	2	124
02.00.04	CR 50	16		70	16	6,5	552
09.09.01	CR 60	20		70	20	7	711
01.01.06	CR 70	20		80	20	8	828
03.87.05	CR 70	30	15	130	30	10	1560
05.96.07	CR 60	30	15	130	30	10	1620
05.99.03	CR60	30	12	70	30	10	1100
03.07.01	CR 86	30		220	60	20	6414
	CR 60	32		150	32	10	1900
10.78.02	CR 60	32		150	32	10	1900
10.78.02	CR 55	35		160	35	14	2910
01.95.02	CR 70	35		180	35	14	3125
12.04.01/ OVALE	EPDM 70	36	28	150	45	4/2	900
04.79.04	CR 70	40		155	40	12	2900
06.85.07	CR 70	40		155	40	12	2900
09.03.07	CR 60	40		160	40	14	3170
02.85.02	CR 60	40		200	40	10	
12.92.05	CR 60	40		200	40	12	3450
12 92 05	CR 60	40		200	40	12	3450
07 93 02	CR 70	42		180	42	16	3510
04 98 05	CR 70	44		160	44	14	3300
06 93 16	NR 50	45		180	45	20	4500
05.03.02	CR 70	45		180	45	15	3750
03.05.13	CR 70	45		160	45	15	3530
02.95.05	CR 70	45		200	45	15	4140
	CR 70	47		180	47	16	4000
06.07.06	EPDM 75	50		200	50	15	4487
03.07.03	CR 70	60		190	38	19	4775
12.01.01	EPDM 63	80	68	110	95	10	2600



Tolérances géométriques selon la norme ISO 3302-1

Tolérance dureté selon la norme NFT 46052 / + ou - 5 shores (sur plaquette)

BORFLEX HERMES

Z.I. de l'Isle
60370 Hermes
FRANCE

tel : 03 44 07 64 44
fax : 03 44 03 28 15
email : borflex-hermes@borflex.fr

► Ce catalogue vous présente un choix non exhaustif de solutions.

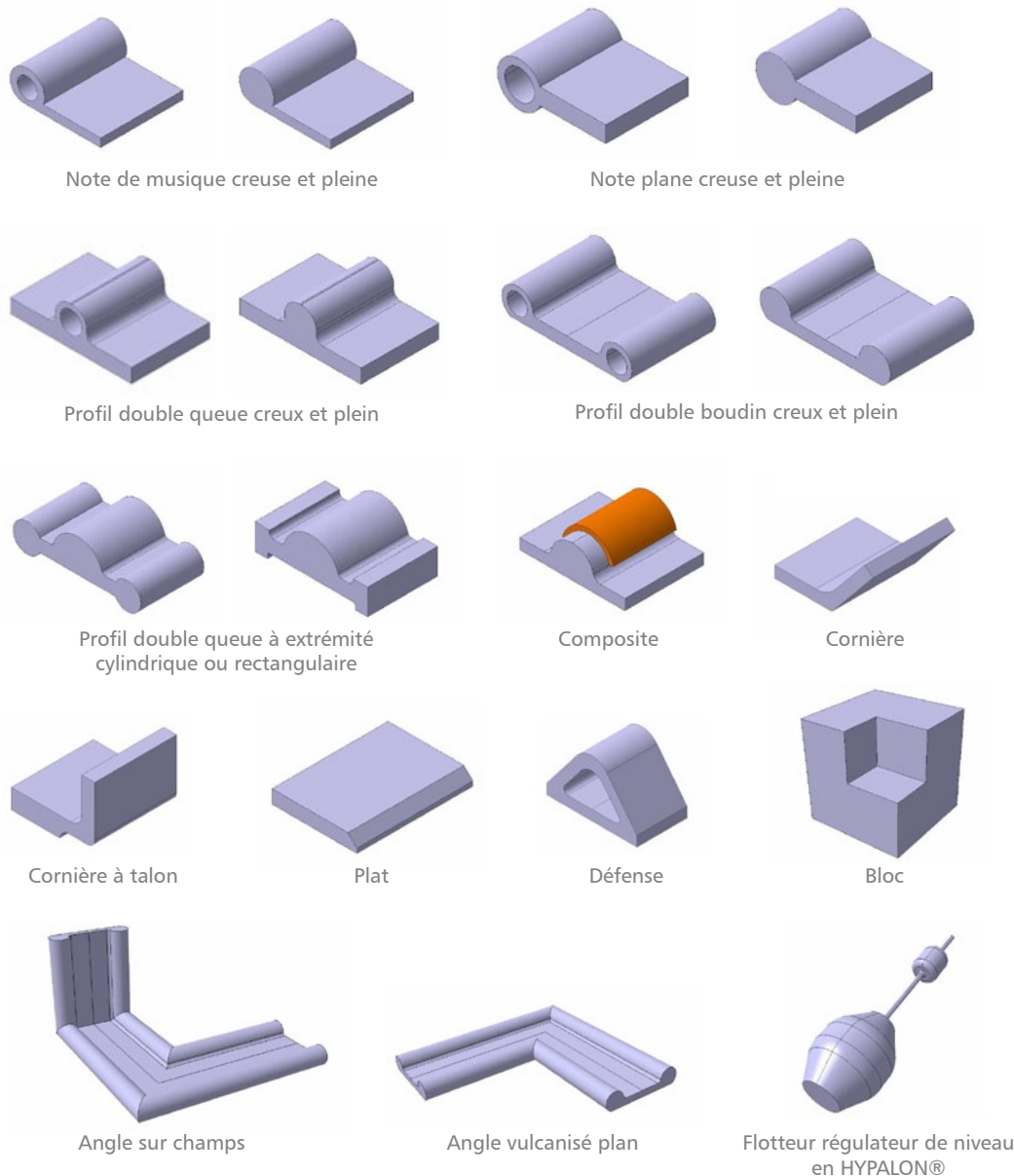
► Le groupe **BORFLEX** conçoit et innove en permanence.

D'autres profils sont réalisables avec des filières déjà existantes et non listées ici.

N'hésitez pas à nous consulter pour nous soumettre vos demandes de profils particuliers.

► Si vous ne trouvez pas ce que vous recherchez, nous sommes à votre entière disposition : borflex-hermes@borflex.fr

Nos principales familles de profils



Toutes les données de ce document sont destinées à informer sur nos produits. Elles n'engagent en rien notre responsabilité. Le groupe **BORFLEX** se réserve le droit de corriger le contenu de ce document, à tout moment et sans préavis.

Le groupe **BORFLEX** décline toute responsabilité (directe ou indirecte) quant au contenu des présentes pages, et à l'utilisation qui pourrait en être faite. Il appartient à l'utilisateur de vérifier systématiquement la validité des informations auprès du groupe **BORFLEX**.

Les données, graphismes, photos et autres éléments d'information présents sur ce document sont la propriété du groupe **BORFLEX**. De ce fait, toute reproduction, modification, distribution de ces éléments est interdite sans l'accord préalable du groupe **BORFLEX**.