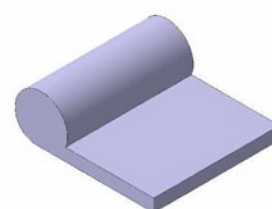


# CATALOGUE

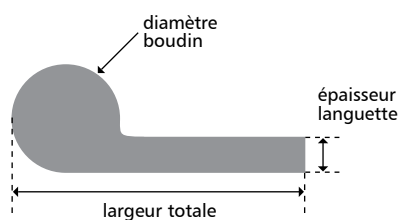
## ■ PROFILS POUR LES VOIES FLUVIALES ET MARITIMES

*Notes de musique pleines*



## Notes de musique pleines

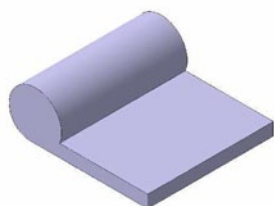
Dimensions en mm



### LÉGENDE DES MATIÈRES

<b>NR</b> : NATUREL Rubber
<b>SBR</b> : Styrene - Butadiene Rubber
<b>NBR</b> : NITRILE Rubber
<b>IIR</b> : Isobutène Isoprène Rubber - BUTYL
<b>CR</b> : Chloroprène Rubber - NÉOPRÈNE
<b>EPDM</b> : Ethylene - Propylene - Diene - Tèpolymère
<b>CSM</b> : Chlorosulphonyl - Polyethylene - HYPALON
<b>PMQ</b> : SILICONE Rubber
<b>FKM</b> : VITON

(Rubber = Caoutchouc)



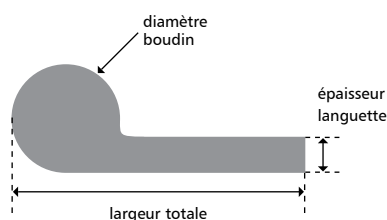
Référence filière	matière dureté	Ø boudin	largeur totale	épaisseur languette	Section en mm <sup>2</sup>
02.89.11	EPDM 70	2,5	8	2	16
07.93.10	NBR 70	8	80	2,5	250
03.90.10	EPDM 70	8	80	2	
04.89.04	EPDM 75	10	30	2	135
02.98.11	CR clair 60	10	30	3	150
07.86.10	CR 60	12	60	6	400
07.89.06	NR clair 45	15	40	2	225
11.80.01	NR 70	16	42,5	6,5	450
12.84.04	CR 60	20	50	4	434
03.86.07	CR 70	20	56	8	625
03.85.13	CR 60	20	60	7	635
05.86.02	CR 70	20	60	8	690
09.03.09	EPDM 60	20	80	10	965
05.85.07	CR 70	22	55	5	585
09.96.03	CR 70	22	67,5	7	720
02.05.05	EPDM 80	22	68	7	702
05.85.08	CR 70	22	68	8	792
06.83.01	CR 60	24	65	8	853
08.09.01	CR 75	24	90	12	1276
09.78.11	CR 70	25	63	8	845
07.01.03	CR 40	25	63	8	845
06.06.09	CR 60	25	80	8	967
06.06.08	CR 70	25	72,5	10	1100
07.83.08	CR 60	25	75	10	1100
06.88.06	CR 70	25	80	12	1175
09.85.04	EPDM 50	25	123	10	1460
05.93.01	CR 70	25	123	10	1535
05.90.03	CR 60	26	60	8	825
01.96.12	CR 80	30	70	12	1210
12.82.01	CR 60	30	75	10	1230
07.06.01	NBR 90	30	75	10	1208
06.94.15	CR 45	30	75	10	1186
04.96.04	CR 60	30	85	10	1300
05.84.11	CR 60	30	90	10	1410
06.83.11	CR 60	30	100	12	1700
05.84.08	CR 60	32	90	10	1435
04.00.02	NBR 50	32	90	10	1435
07.03.02	CR80	32	90	14	1600
05.85.06	CR 70	33	92	12	1710

Tolérances géométriques selon la norme ISO 3302-1

Tolérance dureté selon la norme NFT 46052 / + ou - 5 shores (sur plaquette)

## Notes de musique pleines

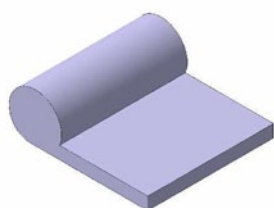
Dimensions en mm



### LÉGENDE DES MATIÈRES

<b>NR</b> : NATUREL Rubber
<b>SBR</b> : Styrene - Butadiene Rubber
<b>NBR</b> : NITRILE Rubber
<b>IIR</b> : Isobutène Isoprène Rubber - BUTYL
<b>CR</b> : Chloroprène Rubber - NÉOPRÈNE
<b>EPDM</b> : Ethylene - Propylene - Diene - Tepolymère
<b>CSM</b> : Chlorosulphonyl - Polyethylene - HYPALON
<b>PMQ</b> : SILICONE Rubber
<b>FKM</b> : VITON

(Rubber = Caoutchouc)



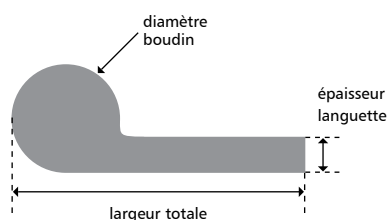
Référence filière	matière dureté	Ø boudin	largeur totale	épaisseur languette	Section en mm <sup>2</sup>
05.84.01	CR 60	35	90	10	1630
10.78.01	CR 50	35	107,5	14	2100
05.84.07	CR 60	35	110	14	2150
07.93.03	CR 70	35	110	15	2220
02.07.09	CR 70	35	127	15	2342
12.10.04	CR 60	38	97	15	2102
06.85.08	CR 70	40	100	12	2100
01.78.07	CR 60	40	100	15	2310
06.93.04	CR 60	40	110	10	2155
10.94.01	CR 60	40	110	10	
12.92.04	CR 60	40	110	12	2200
05.84.06	CR 60	40	110	16	2560
12.00.04	CR 80	40	110	12	2200
09.06.06	EPDM 75	40	110	15	2880
04.10.10	CR 60	40	120	10	2164
04.79.03	CR 60	40	120	10	2280
04.07.02	CR 70	40	150	12	2676
12.05.01	CR 70	42	111	12	2340
06.07.12	CR 70	44	100	14	2404
11.84.01	CR 60	44,5	127	14,5	2895
03.83.01	CR 60	45	100	14	2400
05.93.05	CR 70	45	100	14	2527
02.95.07	CR 70	45	100	14	2430
03.83.09	CR 60	45	100	15	2450
02.05.04	EPDM 80	45	102	15	2340
12.97.01	CR 70	45	102	18	2680
05.08.02	CR 70	45	102	18	2731
12.97.03	CR 70	45	105	15	2715
03.05.12	CR 70	45	105	15	2490
04.95.09	CR 70	45	110	8	2150
02.95.03	CR 70	45	110	15	2650
07.84.01	CR 70	45	110	18	3060
06.93.15	NR 50	45	110	20	2900
12.82.02	CR 60	45	120	15	2800
02.93.13	CR 60	45	127	10	2500
12.08.03	CR 60	45	127	12,7	2850
01.11.02	CR 70	45	130	18	3234
08.06.04	CR 70	45	140	15	3121
01.95.11	CR 60	45	145	15	3255

Tolérances géométriques selon la norme ISO 3302-1

Tolérance dureté selon la norme NFT 46052 / + ou - 5 shores (sur plaquette)

## Notes de musique pleines

Dimensions en mm

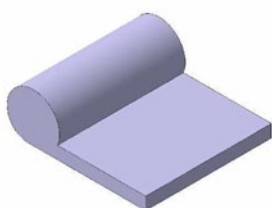


Référence filière	matière dureté	Ø boudin	largeur totale	épaisseur languette	Section en mm <sup>2</sup>
05.84.09	CR 60	48	140	15	3250
02.94.03	EPDM 75	50	100	15	2900
09.86.03	CR 60	50	133	15	3430
08.97.01	CR 70	50	135	20	3960
03.87.04	CR 60	50	150	14	3610
10.01.04	CR 70	55	155	15	3871
03.96.05	CR 70	60	140	20	4600
11.01.13	EPDM 70	60	140	20	4427
03.01.02	CR 90	60	140	20	4600
12.00.02	CR 60	60	160	10	3327
05.07.07	CR 70	60	167	8,7	3957
01.94.11	CR 60	60	175	9	4100
06.95.01	CR 70	60	170	9	4350

### LÉGENDE DES MATIÈRES

**NR** : NATUREL Rubber  
**SBR** : Styrene - Butadiene Rubber  
**NBR** : NITRILE Rubber  
**IIR** : Isobutène Isoprène Rubber - BUTYL  
**CR** : Chloroprène Rubber - NÉOPRÈNE  
**EPDM** : Ethylene - Propylene - Diene - Tepolymère  
**CSM** : Chlorosulphonyl - Polyethylene - HYPALON  
**PMQ** : SILICONE Rubber  
**FKM** : VITON

(Rubber = Caoutchouc)



Tolérances géométriques selon la norme ISO 3302-1  
Tolérance dureté selon la norme NFT 46052 / + ou - 5 shores (sur plaquette)

► Ce catalogue vous présente un choix non exhaustif de solutions.

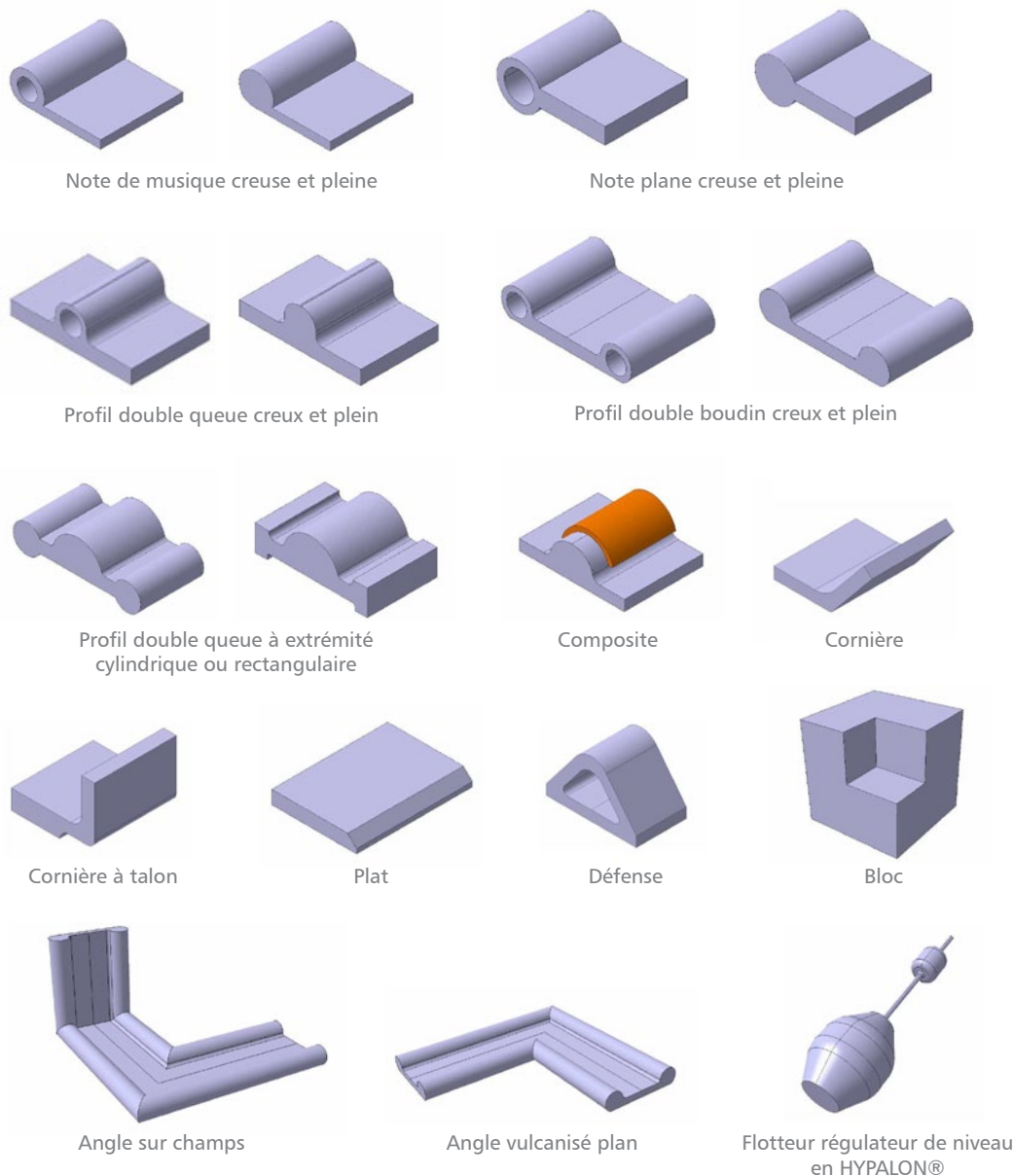
► Le groupe **BORFLEX** conçoit et innove en permanence.

D'autres profils sont réalisables avec des filières déjà existantes et non listées ici.

N'hésitez pas à nous consulter pour nous soumettre vos demandes de profils particuliers.

► Si vous ne trouvez pas ce que vous recherchez, nous sommes à votre entière disposition : borflex-hermes@borflex.fr

Nos principales familles de profils



Toutes les données de ce document sont destinées à informer sur nos produits. Elles n'engagent en rien notre responsabilité. Le groupe **BORFLEX** se réserve le droit de corriger le contenu de ce document, à tout moment et sans préavis.

Le groupe **BORFLEX** décline toute responsabilité (directe ou indirecte) quant au contenu des présentes pages, et à l'utilisation qui pourrait en être faite. Il appartient à l'utilisateur de vérifier systématiquement la validité des informations auprès du groupe **BORFLEX**.

Les données, graphismes, photos et autres éléments d'information présents sur ce document sont la propriété du groupe **BORFLEX**. De ce fait, toute reproduction, modification, distribution de ces éléments est interdite sans l'accord préalable du groupe **BORFLEX**.