



[www.borflex.fr](http://www.borflex.fr) – [www.borflex-composites.fr](http://www.borflex-composites.fr) – [www.borflex-group.com](http://www.borflex-group.com)

**CATALOGUE**

**■ PROFILÉS COMPOSITES**

*Gammes Standard et Structure*

version 2016.07.19



# CARACTÉRISTIQUES TECHNIQUES

Module de flexion longitudinal $Ef_x$ (Suivant EN 13706-2) :	$\geq 13\ 000$ MPa
Module de flexion longitudinal $Ef_y$ (Suivant EN 13706-2) :	$\geq 17\ 000$ MPa
Contrainte à la rupture en flexion longitudinale (Suivant EN ISO 14125) :	$\geq 240$ MPa
Module de traction longitudinal $Et$ (Suivant EN ISO 527-4) :	$\geq 17\ 000$ MPa
Contrainte à la rupture en traction longitudinale (Suivant EN ISO 527-4) :	$\geq 240$ MPa
Dureté BARCOL (Suivant NF T 57 106) :	$\geq 40$ °B
Reprise d'eau (Suivant EN ISO 62) :	$\leq 2\%$
Rigidité diélectrique transversale (Suivant EN 602 43-1) :	$\geq 10$ KV/mm
Rigidité diélectrique longitudinale (Suivant EN 602 43-1) :	$\geq 1,4$ KV/mm



## VOTRE CONTACT BORFLEX

Tél : +33 (0)3 44 65 62 62 – Fax : +33 (0)3 44 65 62 50

E-mail : [borflex-composites@borflex.fr](mailto:borflex-composites@borflex.fr)

Z.I. de Nogent-sur-Oise – 60870 VILLERS-SAINT-PAUL (France)

Catalogue **BORFLEX** – Profilés composites

version 2016.07.19

[www.borflex-composites.fr](http://www.borflex-composites.fr)

BORFLEX® est une marque déposée du groupe BORFLEX.



# TABLE DES MATIÈRES

Cliquez sur une rubrique pour y accéder directement.

## GAMME STANDARD

<b>Cales d'angles</b> .....	<b>5</b>
<b>Cornières</b> .....	<b>6</b>
<b>Demi-joncs</b> .....	<b>7</b>
<b>Garde-corps – Main courante ergonomique</b> .....	<b>8</b>
<b>Garde-corps – Plinthe ergonomique</b> .....	<b>9</b>
<b>Garde-corps – Lisse intermédiaire ou tube cylindrique</b> .....	<b>10</b>
<b>Garde-corps – Tube carré</b> .....	<b>11</b>
<b>Joncs</b> .....	<b>12</b>
<b>Os de chien</b> .....	<b>14</b>
<b>Plats</b> .....	<b>15</b>
<b>Profils carrés</b> .....	<b>17</b>
<b>Profils en H et I</b> .....	<b>18</b>
<b>Profils en T</b> .....	<b>19</b>
<b>Profils en U</b> .....	<b>20</b>
<b>Tubes carrés et rectangulaires</b> .....	<b>22</b>
<b>Tubes cylindriques</b> .....	<b>24</b>

## GAMME STRUCTURE

<b>Cornières</b> .....	<b>27</b>
<b>Profils en H</b> .....	<b>28</b>
<b>Profils en I</b> .....	<b>29</b>
<b>Profils en U</b> .....	<b>30</b>



### VOTRE CONTACT BORFLEX

Tél : +33 (0)3 44 65 62 62 – Fax : +33 (0)3 44 65 62 50

E-mail : borflex-composites@borflex.fr

Z.I. de Nogent-sur-Oise – 60870 VILLERS-SAINT-PAUL (France)

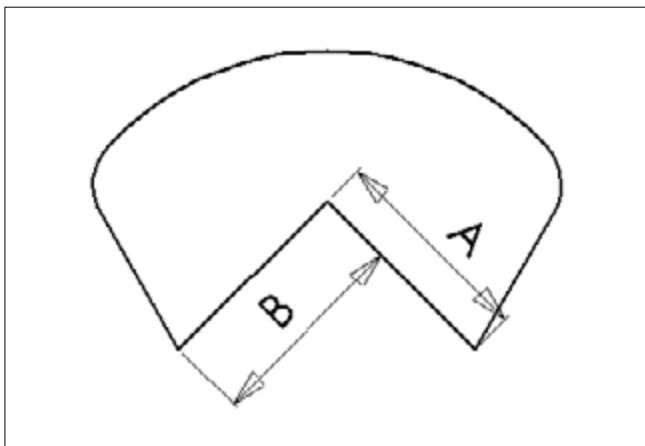
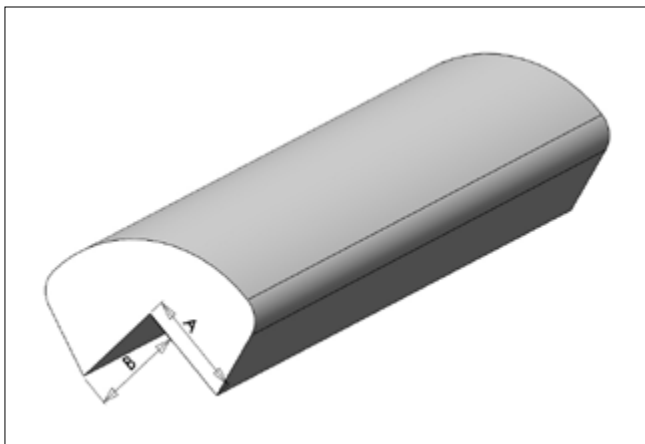
Catalogue **BORFLEX** – Profilés composites

version 2016.07.19

[www.borflex-composites.fr](http://www.borflex-composites.fr)

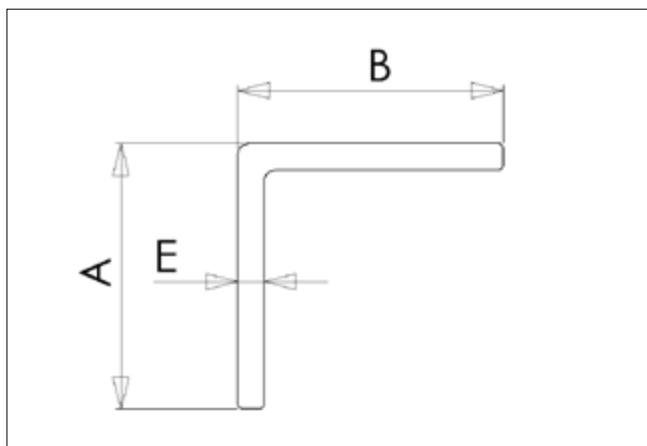
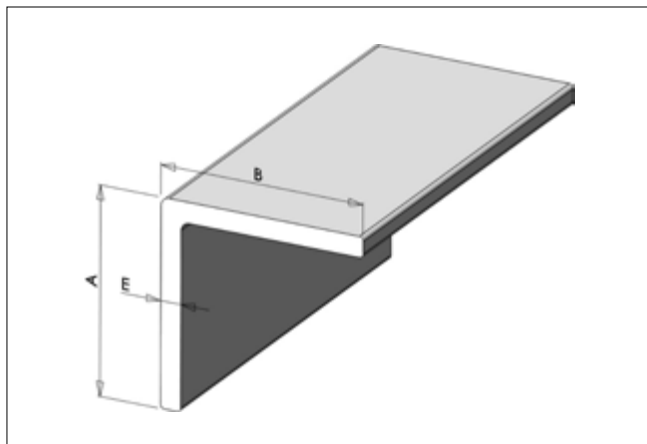
BORFLEX® est une marque déposée du groupe BORFLEX.





Dimensions (mm) – A x B	Longueur (m)	Couleur
7 x 7	2,00	Naturel
12 x 12	2,00	Naturel

Nous consulter pour la disponibilité des profils et autres couleurs.



Dimensions (mm) – A x B x E	Longueur (m)	Couleur
20 x 20 x 3	6,00	Gris I2 F2*
25 x 25 x 3	6,00	Gris I2 F2*
30 x 30 x 3	6,00	Gris I2 F2*
40 x 40 x 3	6,00	Gris I2 F2*
45 x 15 x 2	6,00	Gris I2 F2*
50 x 50 x 3	6,00	Gris I2 F2*
60 x 60 x 3	6,00	Gris I2 F2*
280 x 60 x 3	6,00	Gris I2 F2*
40 x 40 x 4	6,00	Gris I2 F2*
40 x 40 x 5	6,00	Gris I2 F2*
50 x 50 x 5	6,00	Gris I2 F2*
60 x 60 x 5	6,00	Gris I2 F2*
100 x 100 x 5	6,00	Gris I2 F2*
60 x 60 x 6	6,00	Gris I2 F2*
50 x 50 x 8	6,00	Gris I2 F2*
60 x 60 x 8	6,00	Gris I2 F2*
80 x 80 x 8	6,00	Gris I2 F2*
100 x 100 x 8	6,00	Gris I2 F2*
150 x 150 x 12	6,00	Gris I2 F2*
150 x 150 x 15	6,00	Gris I2 F2*

\* I2 F2 selon la norme NF F 16-101 et NF F 16-102

Nous consulter pour la disponibilité des profils et autres couleurs.



VOTRE CONTACT BORFLEX

Tél : +33 (0)3 44 65 62 62 – Fax : +33 (0)3 44 65 62 50

E-mail : borflex-composites@borflex.fr

Z.I. de Nogent-sur-Oise – 60870 VILLERS-SAINT-PAUL (France)

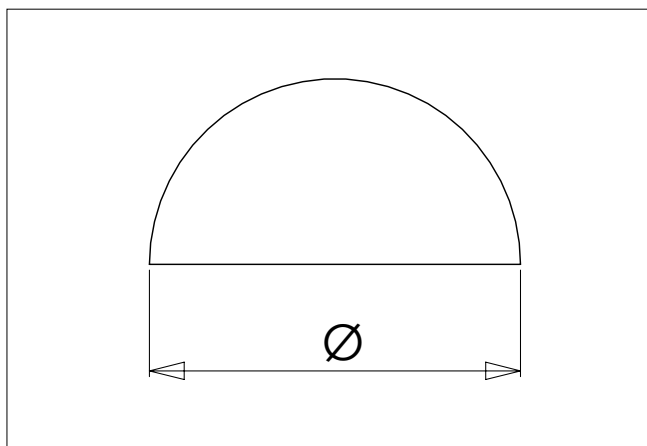
Catalogue **BORFLEX** – Profilés composites

version 2016.07.19

[www.borflex-composites.fr](http://www.borflex-composites.fr)

BORFLEX® est une marque déposée du groupe BORFLEX.





Dimensions (mm)	Longueur (m)	Couleur
Ø 3	2,00	Blanc cassé
Ø 4	2,00	Blanc cassé
Ø 5	2,00	Blanc cassé
Ø 6	2,00	Blanc cassé
Ø 7	2,00	Blanc cassé
Ø 8	2,00	Blanc cassé
Ø 9	2,00	Blanc cassé
Ø 10	2,00	Blanc cassé
Ø 11	2,00	Blanc cassé
Ø 12	2,00	Blanc cassé
Ø 13	2,00	Blanc cassé
Ø 14	2,00	Blanc cassé
Ø 15	2,00	Blanc cassé
Ø 16	2,00	Blanc cassé
Ø 17	2,00	Blanc cassé
Ø 18	2,00	Blanc cassé
Ø 20	2,00	Blanc cassé
Ø 22	2,00	Blanc cassé
Ø 24	2,00	Blanc cassé

Nous consulter pour la disponibilité des profils et autres couleurs.



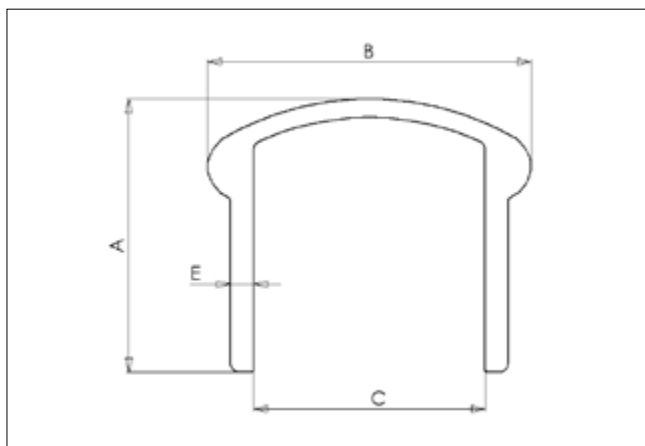
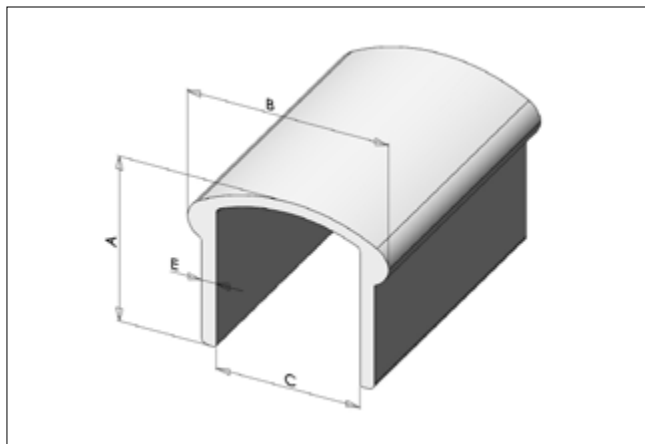
**VOTRE CONTACT BORFLEX**

Tél : +33 (0)3 44 65 62 62 – Fax : +33 (0)3 44 65 62 50  
 E-mail : borflex-composites@borflex.fr  
 Z.I. de Nogent-sur-Oise – 60870 VILLERS-SAINT-PAUL (France)

Catalogue **BORFLEX** – Profilés composites  
 version 2016.07.19

[www.borflex-composites.fr](http://www.borflex-composites.fr)

BORFLEX® est une marque déposée du groupe BORFLEX.



Dimensions (mm) – B x A x C x E	Longueur (m)	Couleur
70 x 59 x 50 x 5	6,00	Gris I2 F2* Jaune Bleu Vert Beige

Les profils en Gris I2 F2\* sont tenus en stock. Nous consulter pour les autres.

\*I2 F2 selon la norme NF F 16-101 et NF F 16-102.

Beige : résine vinylester – Autres couleurs : résine isophtalique



**VOTRE CONTACT BORFLEX**

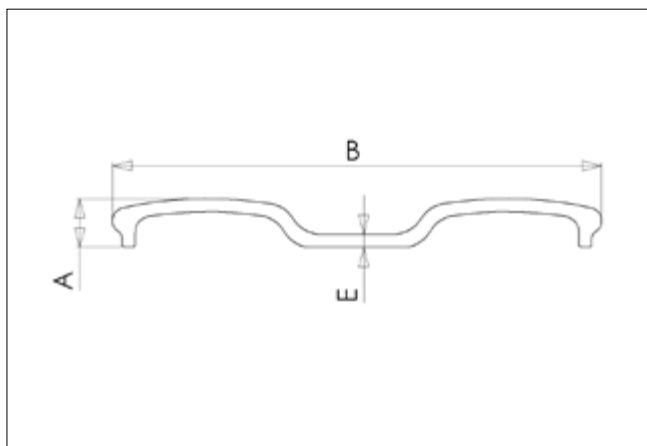
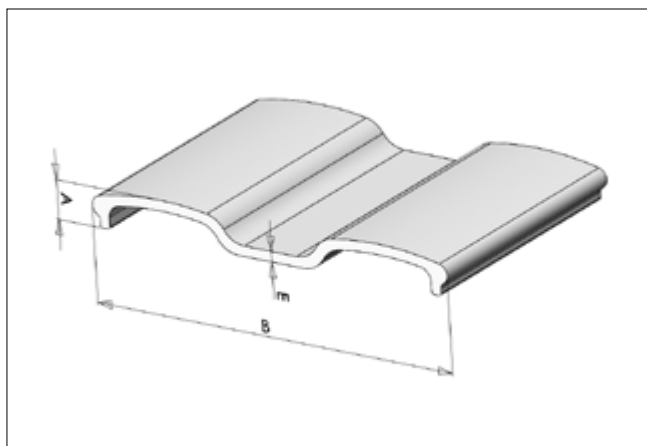
Tél : +33 (0)3 44 65 62 62 – Fax : +33 (0)3 44 65 62 50

E-mail : borflex-composites@borflex.fr

Z.I. de Nogent-sur-Oise – 60870 VILLERS-SAINT-PAUL (France)

Catalogue **BORFLEX** – Profilés composites

version 2016.07.19

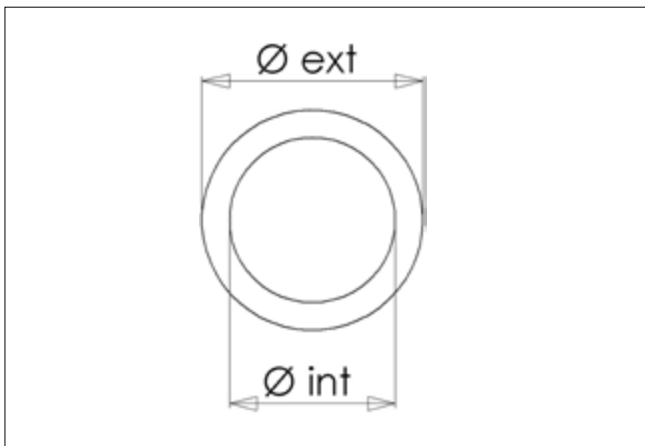
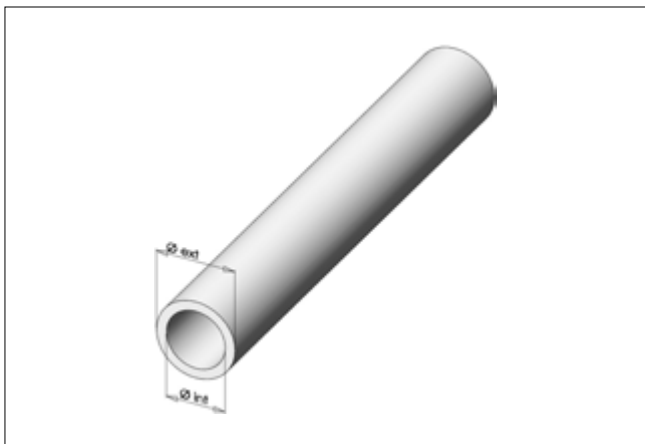


Dimensions (mm) – B x A x E	Longueur (m)	Couleur
150 x 15 x 4	6,00	Gris I2 F2* Jaune Bleu Vert Beige

Les profils en Gris I2 F2\* sont tenus en stock. Nous consulter pour les autres.

\*I2 F2 selon la norme NF F 16-101 et NF F 16-102.

Beige : résine vinylester – Autres couleurs : résine isophtalique



Dimensions (mm) – Ø ext x Ø int	Longueur (m)	Couleur
26 x 16,5	6,00	Gris I2 F2* Jaune Bleu Vert Beige

Les profils en Gris I2 F2\* sont tenus en stock. Nous consulter pour les autres.

\*I2 F2 selon la norme NF F 16-101 et NF F 16-102.

Beige : résine vinylester – Autres couleurs : résine isophthalique



**VOTRE CONTACT BORFLEX**

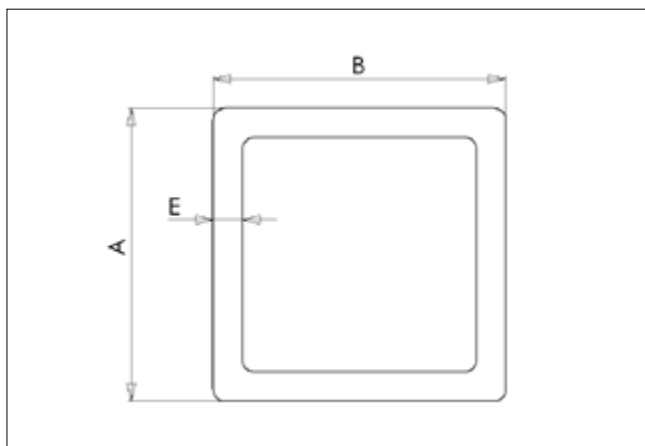
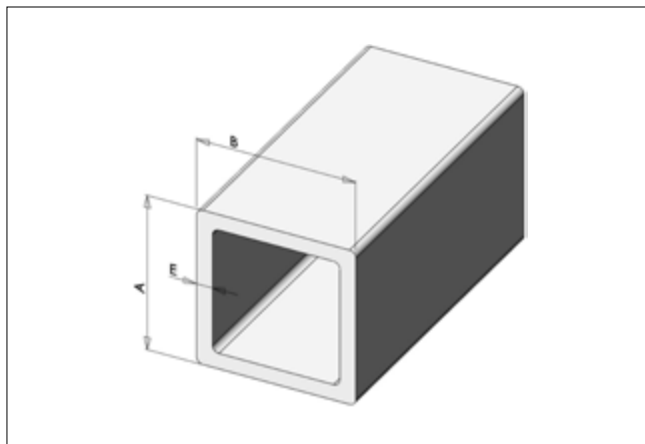
Tél : +33 (0)3 44 65 62 62 – Fax : +33 (0)3 44 65 62 50

E-mail : borflex-composites@borflex.fr

Z.I. de Nogent-sur-Oise – 60870 VILLERS-SAINT-PAUL (France)

Catalogue **BORFLEX** – Profilés composites

version 2016.07.19

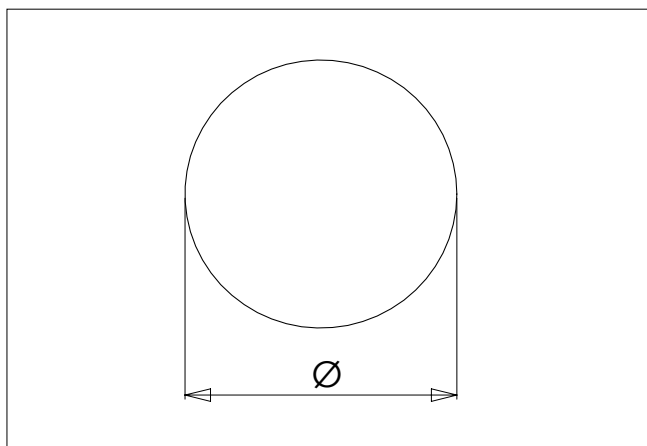
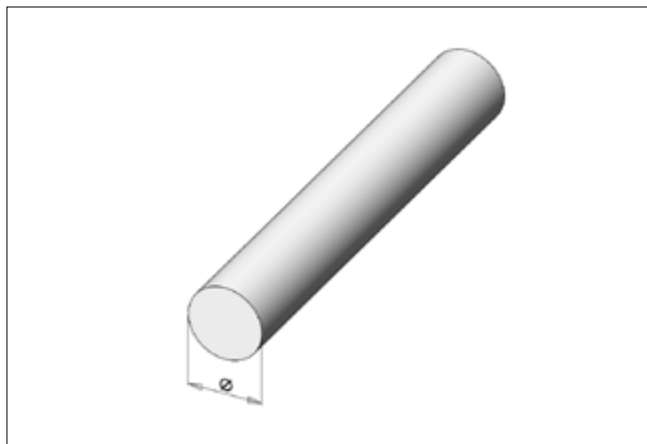


Dimensions (mm) – A x B x E	Longueur (m)	Couleur
50 x 50 x 5	6,00	Gris I2 F2* Jaune Bleu Vert Beige

Les profils en Gris I2 F2\* sont tenus en stock. Nous consulter pour les autres.

\*I2 F2 selon la norme NF F 16-101 et NF F 16-102.

Beige : résine vinylester – Autres couleurs : résine isophtalique



Dimensions (mm)	Longueur (m)	Couleur
Ø 3	4,00	Blanc cassé
Ø 4	4,00	Blanc cassé
Ø 5	4,00	Blanc cassé
Ø 6	4,00	Blanc cassé
Ø 7	4,00	Blanc cassé
Ø 7,5	4,00	Blanc cassé
Ø 8	4,00	Blanc cassé
Ø 9	4,00	Blanc cassé
Ø 10	4,00	Blanc cassé
Ø 11	4,00	Blanc cassé
Ø 12	4,00	Blanc cassé
Ø 13	4,00	Blanc cassé
Ø 14	4,00	Blanc cassé
Ø 15	4,00	Blanc cassé
Ø 16	4,00	Blanc cassé
Ø 17	4,00	Blanc cassé
Ø 18	4,00	Blanc cassé
Ø 19	4,00	Blanc cassé
Ø 19,7	4,00	Blanc cassé
Ø 20	4,00	Blanc cassé
Ø 22	4,00	Blanc cassé
Ø 24	4,00	Blanc cassé
Ø 25	4,00	Blanc cassé
Ø 26	4,00	Blanc cassé

Nous consulter pour la disponibilité des profils et autres couleurs.



**VOTRE CONTACT BORFLEX**

Tél : +33 (0)3 44 65 62 62 – Fax : +33 (0)3 44 65 62 50

E-mail : borflex-composites@borflex.fr

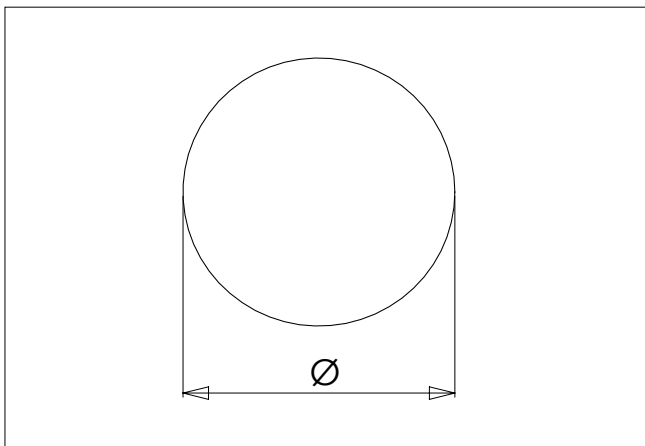
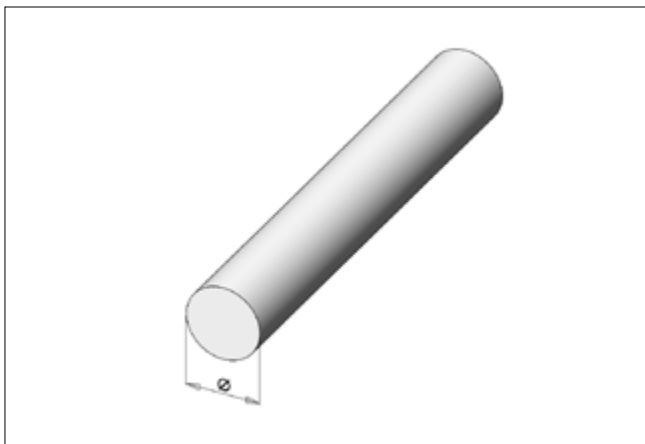
Z.I. de Nogent-sur-Oise – 60870 VILLERS-SAINT-PAUL (France)

Catalogue **BORFLEX** – Profilés composites

version 2016.07.19

[www.borflex-composites.fr](http://www.borflex-composites.fr)

BORFLEX® est une marque déposée du groupe BORFLEX.



Dimensions (mm)	Longueur (m)	Couleur
Ø 28	4,00	Blanc cassé
Ø 30	4,00	Blanc cassé
Ø 31	4,00	Blanc cassé
Ø 35	4,00	Blanc cassé
Ø 40	4,00	Blanc cassé

Nous consulter pour la disponibilité des profils et autres couleurs.



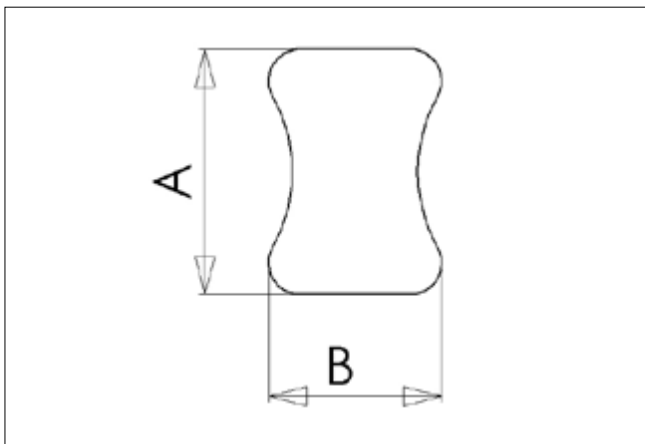
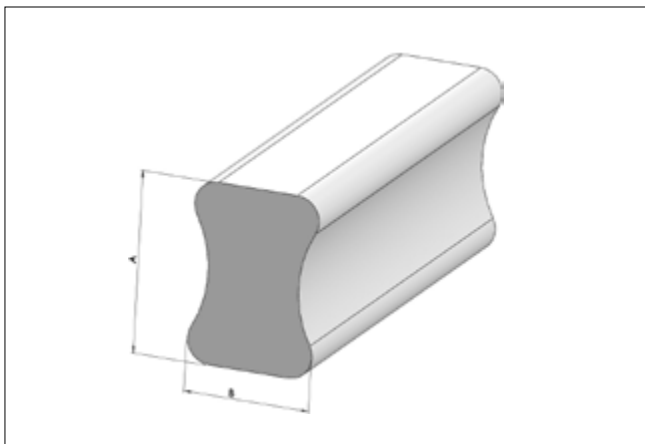
**VOTRE CONTACT BORFLEX**

Tél : +33 (0)3 44 65 62 62 – Fax : +33 (0)3 44 65 62 50  
 E-mail : borflex-composites@borflex.fr  
 Z.I. de Nogent-sur-Oise – 60870 VILLERS-SAINT-PAUL (France)

Catalogue **BORFLEX** – Profilés composites  
 version 2016.07.19

[www.borflex-composites.fr](http://www.borflex-composites.fr)

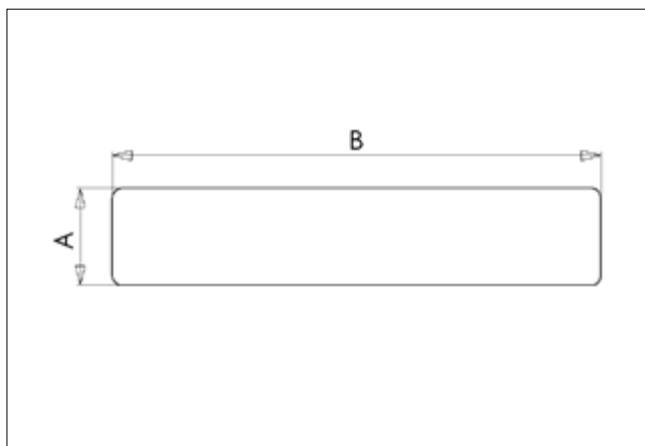
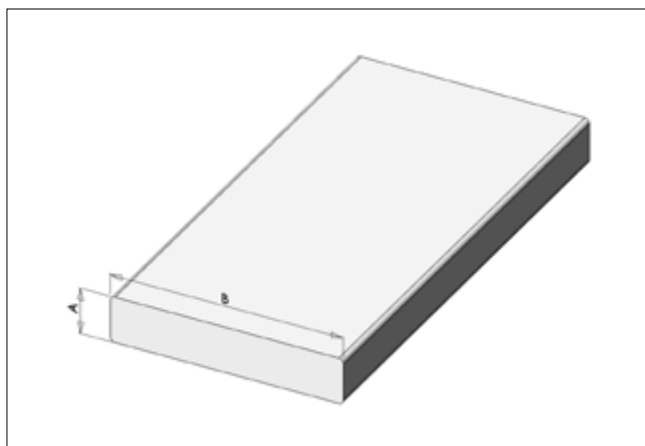
BORFLEX® est une marque déposée du groupe BORFLEX.



Dimensions (mm) – A x B	Longueur (m)	Couleur
10 x 8	2,00	Naturel
12 x 10	2,00	Naturel
14 x 10	2,00	Naturel
24 x 16	2,00	Naturel

Nous consulter pour la disponibilité des profils et autres couleurs.





Dimensions (mm) – B x A	Longueur (m)	Couleur
10 x 3	6,00	Blanc cassé
14 x 8	6,00	Blanc cassé
14 x 10	6,00	Blanc cassé
15 x 3 avec rayon	6,00	Blanc cassé
15 x 4	6,00	Blanc cassé
15 x 4,5	6,00	Blanc cassé
15 x 8	6,00	Blanc cassé
18 x 2,5	6,00	Blanc cassé
20 x 6	6,00	Blanc cassé
20 x 10	6,00	Blanc cassé
22 x 6	6,00	Blanc cassé
24 x 2,5	6,00	Blanc cassé
25 x 3	6,00	Blanc cassé
25 x 6	6,00	Blanc cassé
25 x 15	6,00	Blanc cassé
28,5 x 2	6,00	Blanc cassé
29,5 x 7	6,00	Blanc cassé
30 x 2	6,00	Blanc cassé
30 x 3	6,00	Blanc cassé
30 x 4 avec rayon	6,00	Blanc cassé
30 x 6	6,00	Blanc cassé
30 x 20	6,00	Blanc cassé Jaune
35 x 25	6,00	Blanc cassé

Nous consulter pour la disponibilité des profils et autres couleurs.

\* I2 F2 selon la norme NF F 16-101 et NF F 16-102



**VOTRE CONTACT BORFLEX**

Tél : +33 (0)3 44 65 62 62 – Fax : +33 (0)3 44 65 62 50

E-mail : borflex-composites@borflex.fr

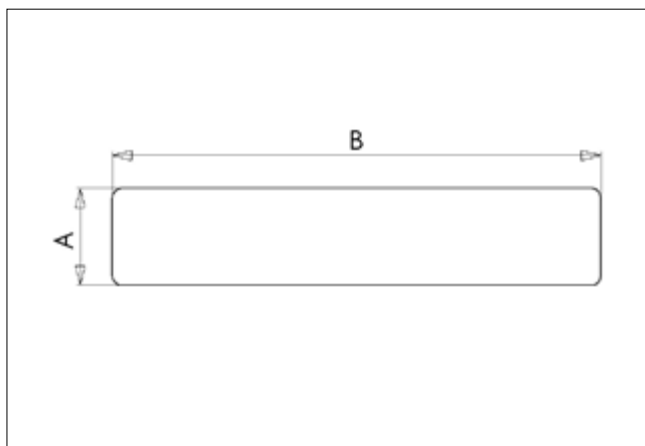
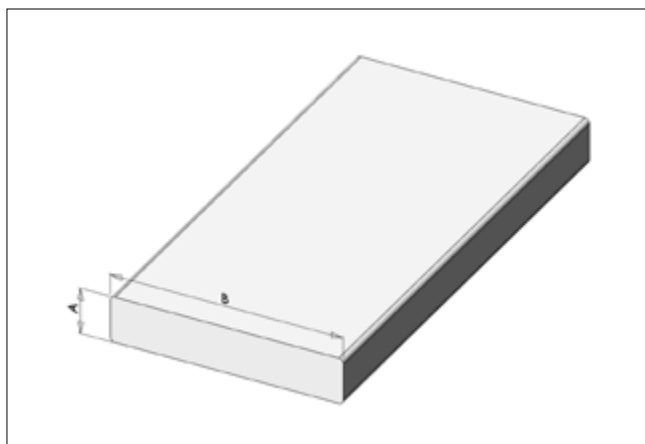
Z.I. de Nogent-sur-Oise – 60870 VILLERS-SAINT-PAUL (France)

Catalogue **BORFLEX** – Profilés composites

version 2016.07.19

[www.borflex-composites.fr](http://www.borflex-composites.fr)

BORFLEX® est une marque déposée du groupe BORFLEX.



Dimensions (mm) – B x A	Longueur (m)	Couleur
40 x 3	6,00	Blanc cassé
40 x 4 avec rayon	6,00	Blanc cassé
40 x 5	6,00	Blanc cassé
40 x 20	6,00	Blanc cassé
40 x 30	6,00	Blanc cassé Jaune
45 x 1,5	6,00	Blanc cassé
50 x 4 avec rayon	6,00	Blanc cassé
50 x 5	6,00	Blanc cassé
50 x 10	6,00	Gris
50 x 20	6,00	Blanc cassé
59 x 8	6,00	Blanc cassé
60 x 6	6,00	Blanc cassé
70 x 3	6,00	Blanc cassé
80 x 6	6,00	Blanc cassé
100 x 10	6,00	Blanc cassé
150 x 10 / R15 sur un côté	6,00	Gris I2 F2*
226 x 3 avec rayon	6,00	Blanc cassé

Nous consulter pour la disponibilité des profils et autres couleurs.

\* I2 F2 selon la norme NF F 16-101 et NF F 16-102



**VOTRE CONTACT BORFLEX**

Tél : +33 (0)3 44 65 62 62 – Fax : +33 (0)3 44 65 62 50

E-mail : borflex-composites@borflex.fr

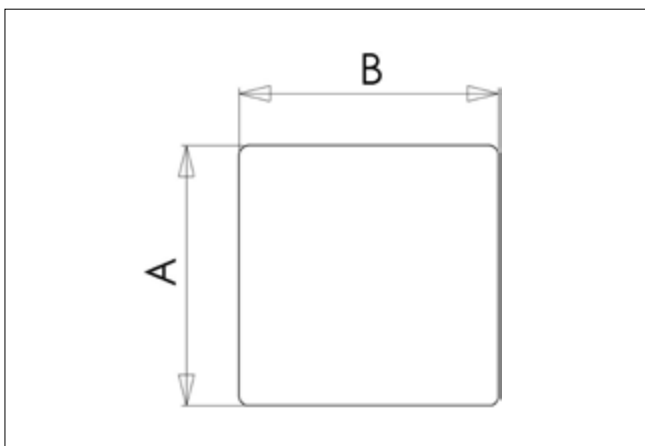
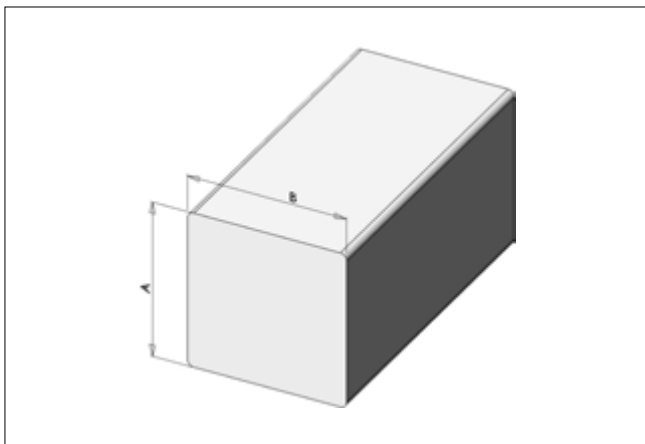
Z.I. de Nogent-sur-Oise – 60870 VILLERS-SAINT-PAUL (France)

Catalogue **BORFLEX** – Profilés composites

version 2016.07.19

[www.borflex-composites.fr](http://www.borflex-composites.fr)

BORFLEX® est une marque déposée du groupe BORFLEX.



Dimensions (mm) – A x B	Longueur (m)	Couleur
5,5 x 5,5	4,00	Blanc cassé
10 x 10	4,00	Blanc cassé
15 x 15	6,00	Blanc cassé
20 x 20	4,00	Blanc cassé
30 x 30	4,00	Blanc cassé
40 x 40	6,00	Blanc I2 F2*
50 x 50	6,00	Blanc cassé

Nous consulter pour la disponibilité des profils et autres couleurs.

\*I2 F2 selon la norme NF F 16-101 et NF F 16-102.



**VOTRE CONTACT BORFLEX**

Tél : +33 (0)3 44 65 62 62 – Fax : +33 (0)3 44 65 62 50

E-mail : borflex-composites@borflex.fr

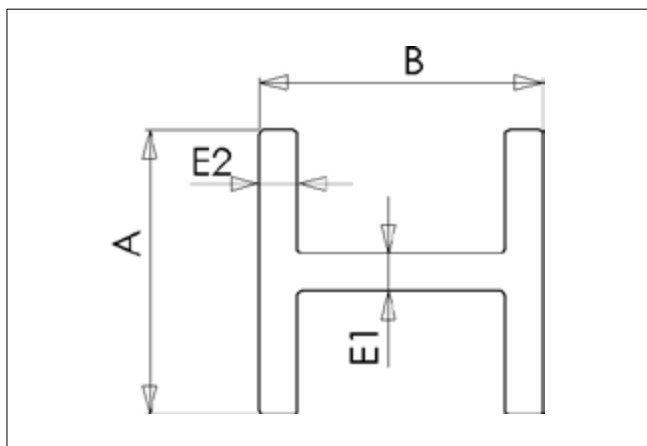
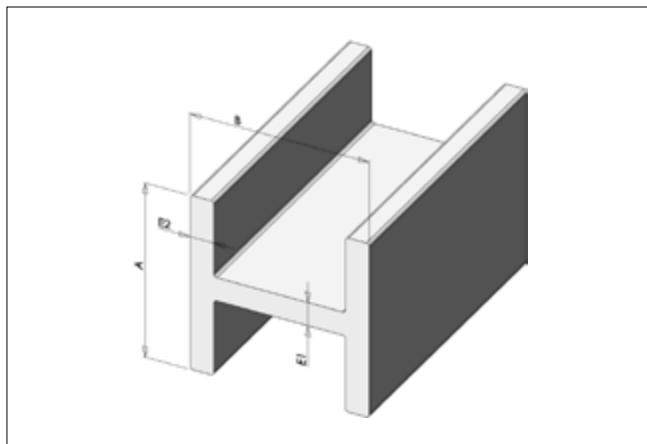
Z.I. de Nogent-sur-Oise – 60870 VILLERS-SAINT-PAUL (France)

Catalogue **BORFLEX** – Profilés composites

version 2016.07.19

[www.borflex-composites.fr](http://www.borflex-composites.fr)

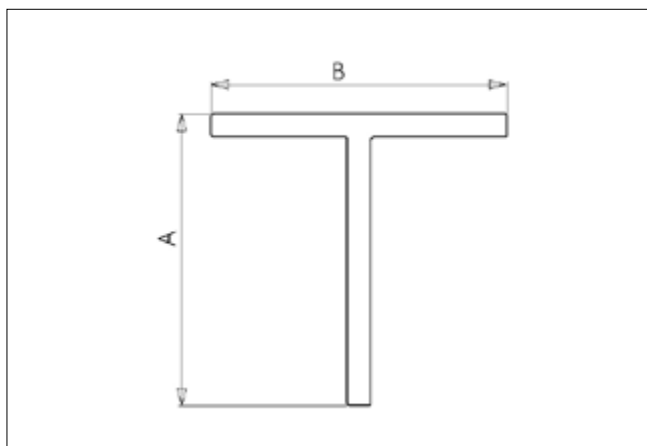
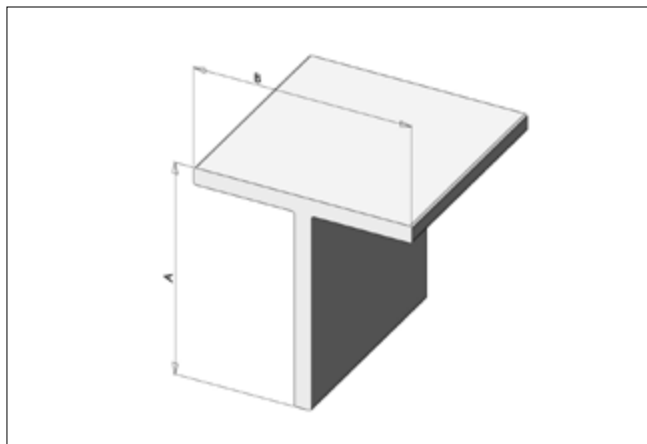
BORFLEX® est une marque déposée du groupe BORFLEX.



Dimensions (mm) – B x A x E2 x E1	Longueur (m)	Couleur
15 x 4 x 2,5 x 2,5	6,00	Blanc cassé
30 x 25 x 15 x 3	1,165	Blanc cassé
50 x 50 x 3 x 3	6,00	Blanc cassé
60 x 60 x 6 x 7	6,00	Gris I2 F2*

Nous consulter pour la disponibilité des profils et autres couleurs.

\*I2 F2 selon la norme NF F 16-101 et NF F 16-102.



Dimensions (mm) – B x A	Longueur (m)	Couleur
70 x 70	4,00	Blanc cassé
100 x 100	6,00	Blanc cassé
30 x 22	1,40	Vert
30 x 27	4,00	Vert
35 x 30	4,00	Vert
40 x 25	4,00	Blanc

Nous consulter pour la disponibilité des profils et autres couleurs.

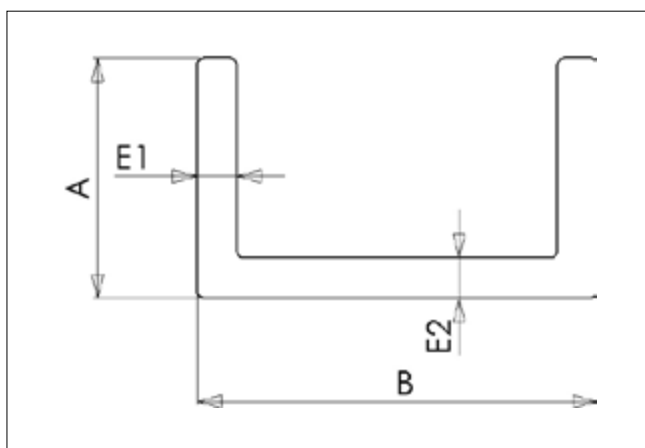
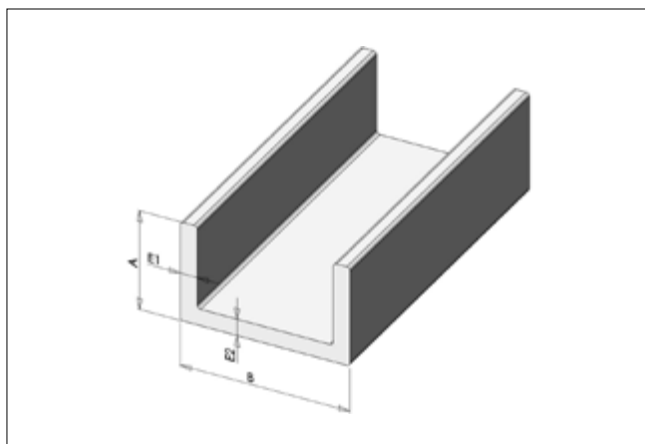
\*12 F2 selon la norme NF F 16-101 et NF F 16-102.



**VOTRE CONTACT BORFLEX**

Tél : +33 (0)3 44 65 62 62 – Fax : +33 (0)3 44 65 62 50  
 E-mail : borflex-composites@borflex.fr  
 Z.I. de Nogent-sur-Oise – 60870 VILLERS-SAINT-PAUL (France)

Catalogue **BORFLEX** – Profilés composites  
 version 2016.07.19



Dimensions (mm) – B x A x E2 x E1	Longueur (m)	Couleur
15 x 15 x 4,5 x 4,5	6,00	Gris I2 F2*
15 x 8 x 3 x 3	6,00	Gris I2 F2*
17,5 x 17,5 x 9	6,00	Gris I2 F2*
20 x 20 x 2 x 2	6,00	Gris I2 F2*
24,5 x 10,5 x 4 x 4	6,00	Gris I2 F2*
25 x 20 x 4 x 4	6,00	Gris I2 F2*
29 x 35 x 3 x 2,5	6,00	Gris I2 F2*
35 x 30 x 5 x 5	6,00	Gris I2 F2*
40 x 20 x 4 x 4	6,00	Gris I2 F2*
40 x 30 x 5 x 5	6,00	Gris I2 F2*
40 x 35 x 3 x 3	6,00	Gris I2 F2*
50 x 25 x 3,5 x 3,5	6,00	Gris I2 F2*
50 x 55 x 5 x 5	6,00	Gris I2 F2*
60 x 30 x 4,5 x 4,5	6,00	Gris I2 F2*
60 x 30 x 5 x 5	6,00	Gris I2 F2*
60 x 30 x 6 x 6	6,00	Gris I2 F2*
60 x 60 x 5 x 5	6,00	Gris I2 F2*
70 x 17 x 7,2 x 7,2	6,00	Gris I2 F2*
70 x 25 x 5 x 5	6,00	Gris I2 F2*
80 x 40 x 5 x 5	6,00	Gris I2 F2*
89 x 30 x 3,2 x 4,8	6,00	Gris I2 F2*
90 x 35 x 8 x 8	6,00	Blanc cassé Gris I2 F2*
102,5 x 50 x 3 x 3	6,00	Gris I2 F2*

Nous consulter pour la disponibilité des profils et autres couleurs.

\* I2 F2 selon la norme NF F 16-101 et NF F 16-102.



**VOTRE CONTACT BORFLEX**

Tél : +33 (0)3 44 65 62 62 – Fax : +33 (0)3 44 65 62 50

E-mail : borflex-composites@borflex.fr

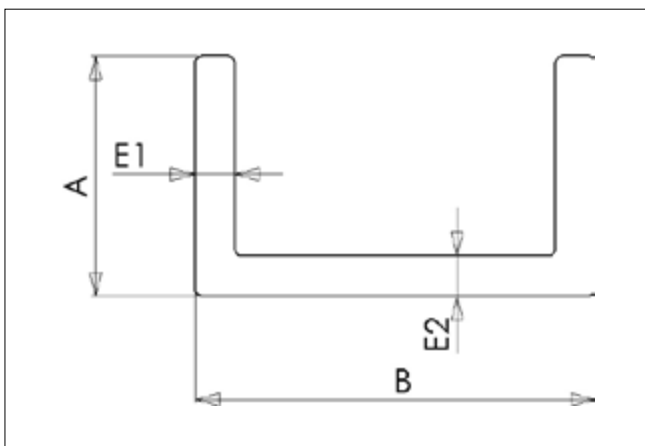
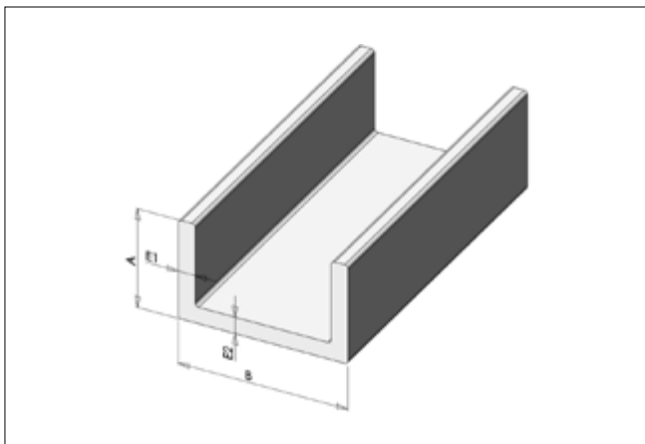
Z.I. de Nogent-sur-Oise – 60870 VILLERS-SAINT-PAUL (France)

Catalogue **BORFLEX** – Profilés composites

version 2016.07.19

[www.borflex-composites.fr](http://www.borflex-composites.fr)

BORFLEX® est une marque déposée du groupe BORFLEX.



Dimensions (mm) – B x A x E2 x E1	Longueur (m)	Couleur
110 x 50 x 5 x 5	6,00	Gris I2 F2*
120 x 50 x 7 x 7	6,00	Gris I2 F2*
200 x 60 x 10 x 10	6,00	Gris I2 F2*

Nous consulter pour la disponibilité des profils et autres couleurs.

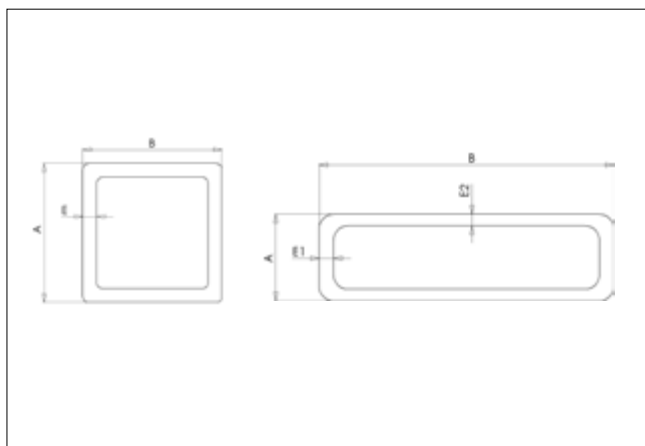
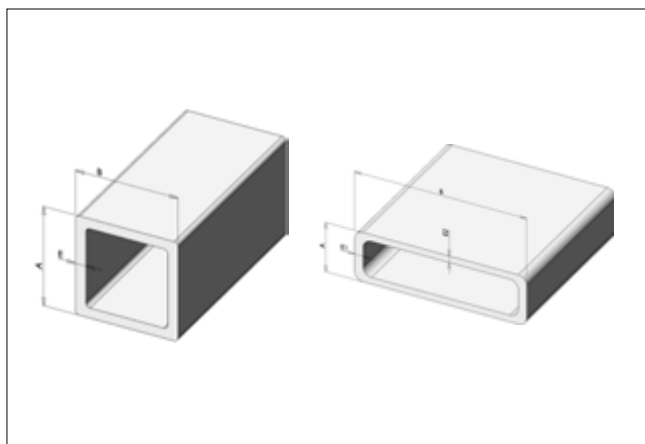
\* I2 F2 selon la norme NF F 16-101 et NF F 16-102.



**VOTRE CONTACT BORFLEX**

Tél : +33 (0)3 44 65 62 62 – Fax : +33 (0)3 44 65 62 50  
 E-mail : borflex-composites@borflex.fr  
 Z.I. de Nogent-sur-Oise – 60870 VILLERS-SAINT-PAUL (France)

Catalogue **BORFLEX** – Profilés composites  
 version 2016.07.19



Dimensions (mm) B x A x E1 x E2	Longueur (m)	Couleur
20 x 20 x 2 x 4	6,00	Gris I2 F2*
20 x 20 x 3,5 x 3,5	6,00	Gris I2 F2*
30 x 15 x 2 x 2,5	6,00	Gris I2 F2*
30 x 30 x 2,5 x 2,5	6,00	Gris I2 F2*
30 x 30 x 5 x 5	6,00	Gris I2 F2*
34 x 25 x 2 x 2	6,00	Gris I2 F2*
34 x 25 x 2 x 4	6,00	Gris I2 F2*
34 x 25 x 3 x 3	6,00	Gris I2 F2*
35 x 28 x 2,75 x 2,75	6,00	Gris I2 F2*
40 x 20 x 2 x 2,5	6,00	Gris I2 F2*
40 x 40 x 7,5 x 7,5	6,00	Gris I2 F2*
50 x 20 x 2,5 x 3	6,00	Gris I2 F2*
50 x 50 x 5 x 5	6,00	Gris I2 F2* Jaune
50 x 50 x 9 x 9	6,00	Gris I2 F2*
52 x 42 x 4 x 4	6,00	Vert Marron
58 x 25 x 3 x 3	6,00	Gris I2 F2*
58 x 26 x 2,5 x 4	6,00	Gris I2 F2*
58,5 x 24 x 3 x 3	6,00	Gris I2 F2*
60 x 30 x 2,5 x 3	6,00	Blanc cassé
60 x 30 x 5 x 5	6,00	Gris
60 x 60 x 4 x 4	6,00	Gris I2 F2*
70 x 26 x 3 x 3	6,00	Jaune Orange

Nous consulter pour la disponibilité des profils et autres couleurs.

\* I2 F2 selon la norme NF F 16-101 et NF F 16-102



VOTRE CONTACT BORFLEX

Tél : +33 (0)3 44 65 62 62 – Fax : +33 (0)3 44 65 62 50

E-mail : borflex-composites@borflex.fr

Z.I. de Nogent-sur-Oise – 60870 VILLERS-SAINT-PAUL (France)

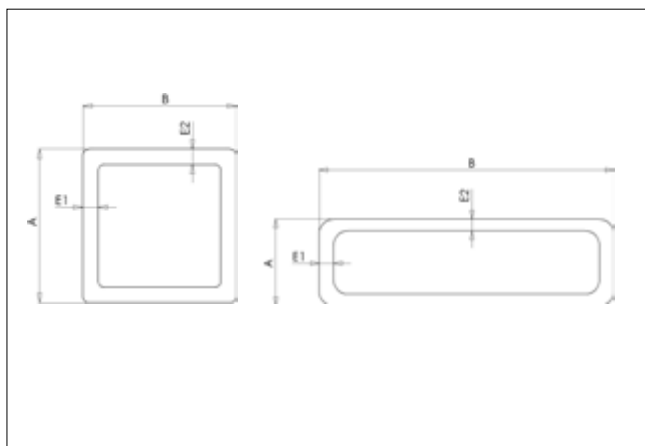
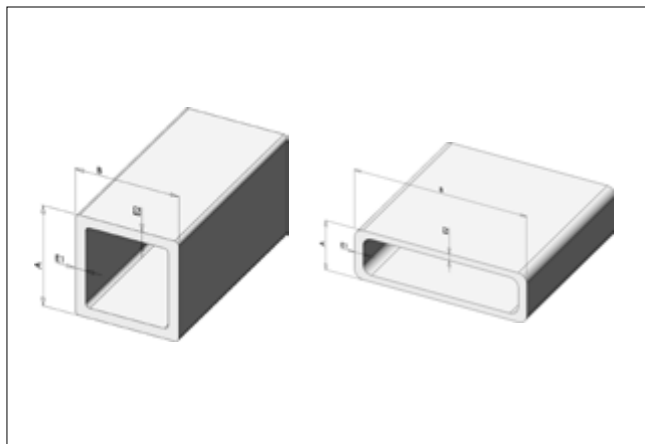
Catalogue **BORFLEX** – Profilés composites

version 2016.07.19

[www.borflex-composites.fr](http://www.borflex-composites.fr)

BORFLEX® est une marque déposée du groupe BORFLEX.





Dimensions (mm) B x A x E1 x E2	Longueur (m)	Couleur
80 x 40 x 3 x 3	6,00	Gris I2 F2*
82 x 32 x 2,8 x 4	6,00	Orange
90 x 50 x 8 x 8	6,00	Gris I2 F2*
100 x 71,5 x 2,5 x 4	6,00	Gris
102 x 30 x 4 x 5	6,00	Vert Marron
120 x 28 x 2,5 x 2,5	6,00	Gris I2 F2*
150 x 100 x 3 x 3	6,00	Gris I2 F2*
180 x 120 x 4 x 4	6,00	Gris I2 F2*
200 x 150 x 3 x 3	6,00	Gris I2 F2*

Nous consulter pour la disponibilité des profils et autres couleurs.

\* I2 F2 selon la norme NF F 16-101 et NF F 16-102



**VOTRE CONTACT BORFLEX**

Tél : +33 (0)3 44 65 62 62 – Fax : +33 (0)3 44 65 62 50

E-mail : borflex-composites@borflex.fr

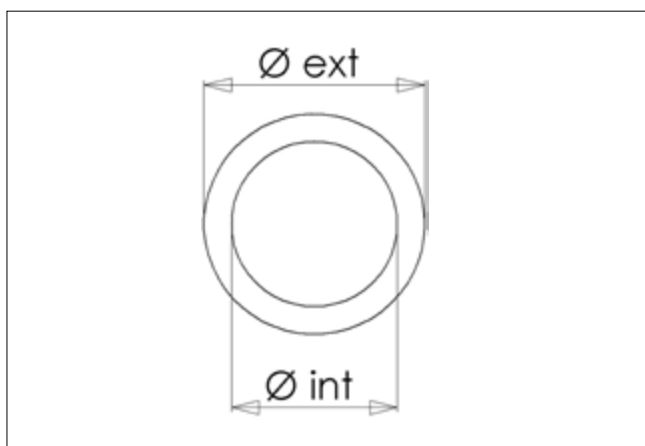
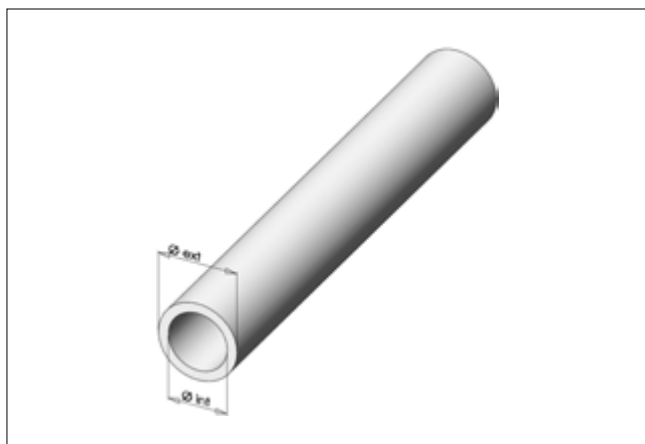
Z.I. de Nogent-sur-Oise – 60870 VILLERS-SAINT-PAUL (France)

Catalogue **BORFLEX** – Profilés composites

version 2016.07.19

[www.borflex-composites.fr](http://www.borflex-composites.fr)

BORFLEX® est une marque déposée du groupe BORFLEX.



Dimensions (mm) – Ø ext x Ø int	Longueur (m)	Couleur
6 x 3	6,00	Blanc cassé
8 x 4	6,00	Noir
8 x 5	6,00	Blanc cassé
10 x 4	6,00	Blanc cassé
10 x 5	6,00	Noir
10 x 6,2	6,00	Blanc cassé
10 x 7	6,00	Blanc cassé
12 x 6	6,00	Blanc cassé
12 x 8	6,00	Blanc cassé
14 x 10	6,00	Blanc cassé
15 x 10	6,00	Blanc cassé
15 x 12	6,00	Blanc cassé
16 x 12	6,00	Blanc cassé
18 x 15	6,00	Blanc cassé
19 x 15	6,00	Blanc cassé
20 x 10	6,00	Blanc cassé
20 x 15	6,00	Blanc cassé
22 x 17	6,00	Blanc cassé
22 x 18	6,00	Blanc cassé
25 x 19	6,00	Blanc cassé
26 x 14	6,00	Blanc cassé
26 x 16	6,00	Blanc cassé
28 x 23	6,00	Blanc cassé

Nous consulter pour la disponibilité des profils et autres couleurs.

\*12 F2 selon la norme NF F 16-101 et NF F 16-102.



**VOTRE CONTACT BORFLEX**

Tél : +33 (0)3 44 65 62 62 – Fax : +33 (0)3 44 65 62 50

E-mail : borflex-composites@borflex.fr

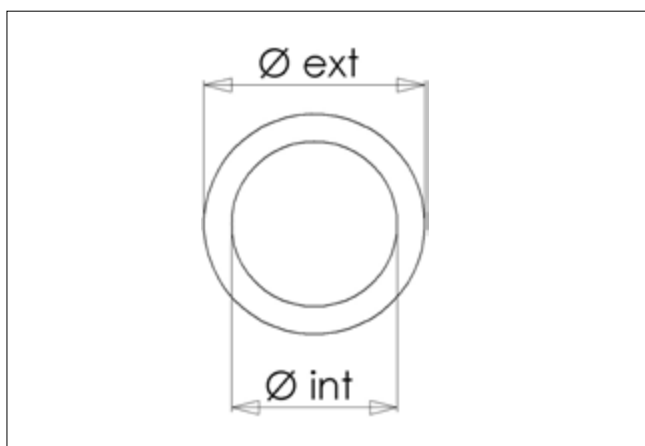
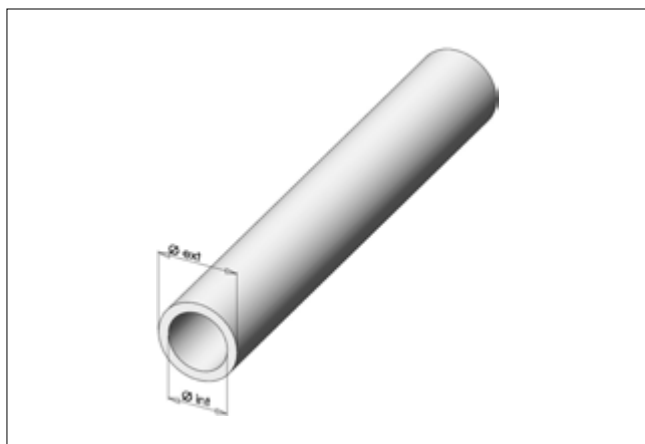
Z.I. de Nogent-sur-Oise – 60870 VILLERS-SAINT-PAUL (France)

Catalogue **BORFLEX** – Profilés composites

version 2016.07.19

[www.borflex-composites.fr](http://www.borflex-composites.fr)

BORFLEX® est une marque déposée du groupe BORFLEX.



Dimensions (mm) – Ø ext x Ø int	Longueur (m)	Couleur
28,4 x 21,4 strié	6,00	Blanc cassé Gris I2 F2*
30 x 16,5	6,00	Blanc cassé
30 x 20	6,00	Blanc cassé Noir
30 x 23	6,00	Blanc cassé
30 x 25	6,00	Blanc cassé
32 x 26	6,00	Gris I2 F2*
35 x 28	6,00	Blanc cassé
35 x 29	6,00	Blanc cassé
36,6 x 32,6	6,00	Blanc cassé
37,5 x 26	6,00	Blanc cassé
37,5 x 27	6,00	Blanc cassé
40 x 20	6,00	Blanc cassé
40 x 25	6,00	Blanc cassé
40 x 32	6,00	Gris I2 F2*
40 x 35	6,00	Blanc cassé
48,3 x 42,7	6,00	Blanc cassé
48,3 x 36,7	6,00	Blanc cassé
50 x 40	6,00	Blanc cassé
50 x 42	6,00	Blanc cassé
50 x 45	6,00	Blanc cassé
60 x 40	6,00	Blanc cassé
60 x 48	6,00	Blanc cassé

Nous consulter pour la disponibilité des profils et autres couleurs.

\*I2 F2 selon la norme NF F 16-101 et NF F 16-102.



**VOTRE CONTACT BORFLEX**

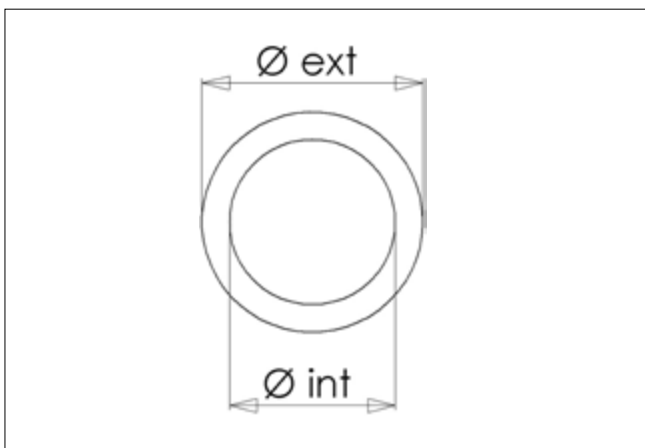
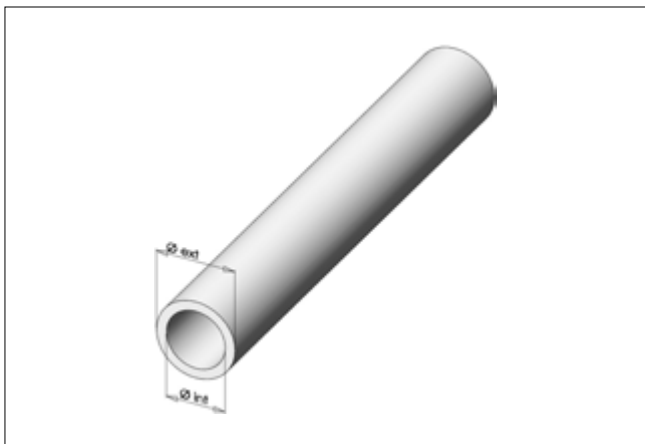
Tél : +33 (0)3 44 65 62 62 – Fax : +33 (0)3 44 65 62 50

E-mail : borflex-composites@borflex.fr

Z.I. de Nogent-sur-Oise – 60870 VILLERS-SAINT-PAUL (France)

Catalogue **BORFLEX** – Profilés composites

version 2016.07.19



Dimensions (mm) – Ø ext x Ø int	Longueur (m)	Couleur
60 x 52	6,00	Blanc cassé
60 x 54	6,00	Blanc cassé
60 x 55	6,00	Blanc cassé
70 x 64	6,00	Blanc cassé
89,3 x 82,8	6,00	Blanc cassé
96 x 86	6,00	Blanc cassé
96 x 90	6,00	Blanc cassé

Nous consulter pour la disponibilité des profils et autres couleurs.

\*I2 F2 selon la norme NF F 16-101 et NF F 16-102.



**VOTRE CONTACT BORFLEX**

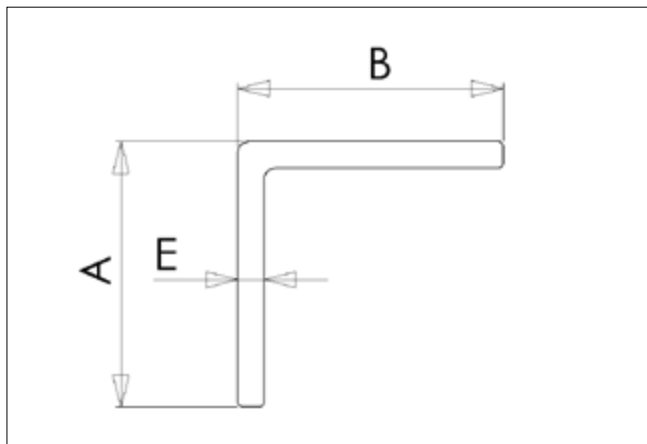
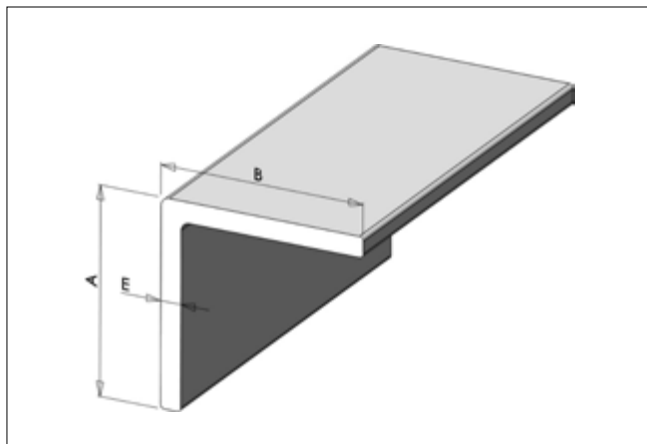
Tél : +33 (0)3 44 65 62 62 – Fax : +33 (0)3 44 65 62 50

E-mail : borflex-composites@borflex.fr

Z.I. de Nogent-sur-Oise – 60870 VILLERS-SAINT-PAUL (France)

Catalogue **BORFLEX** – Profilés composites

version 2016.07.19



Dimensions (mm) – A x B x E	Longueur (m)	Couleur
150 x 150 x 12	6,00	Gris I2 F2* Jaune Blanc
150 x 150 x 15	6,00	Gris I2 F2* Jaune Blanc

Les profils en Gris I2 F2\* sont tenus en stock. Nous consulter pour les autres.

\*I2 F2 selon la norme NF F 16-101 et NF F 16-102.

Gris et Jaune : résine isophtalique - Beige : résine vinylester



**VOTRE CONTACT BORFLEX**

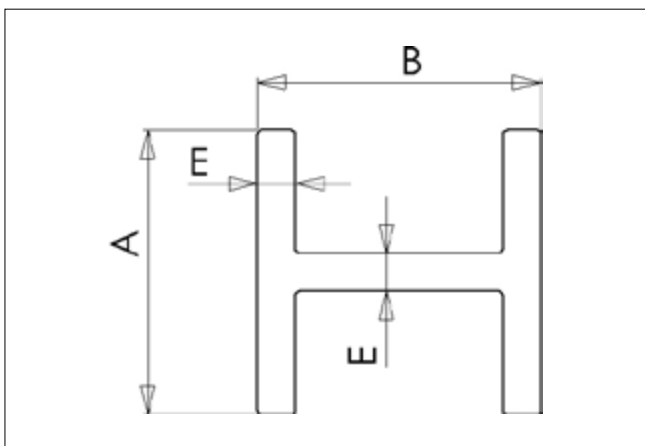
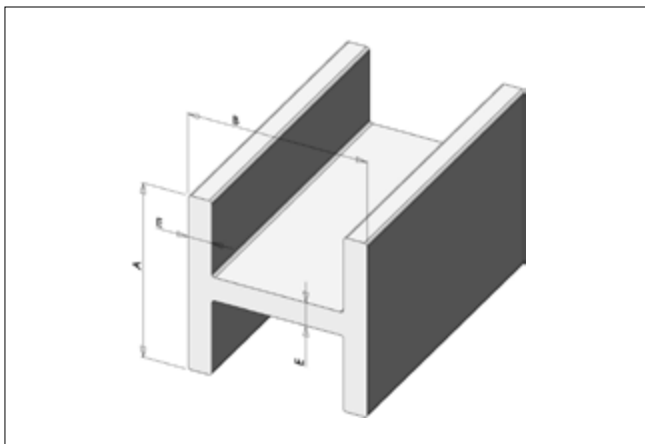
Tél : +33 (0)3 44 65 62 62 – Fax : +33 (0)3 44 65 62 50

E-mail : borflex-composites@borflex.fr

Z.I. de Nogent-sur-Oise – 60870 VILLERS-SAINT-PAUL (France)

Catalogue **BORFLEX** – Profilés composites

version 2016.07.19



Dimensions (mm) – B x A x E	Longueur (m)	Couleur
150 x 150 x 10	6,00	Gris I2 F2* Jaune Beige
200 x 200 x 12	6,00	Gris I2 F2* Jaune Beige

Les profils en Gris I2 F2\* sont tenus en stock. Nous consulter pour les autres.

\*I2 F2 selon la norme NF F 16-101 et NF F 16-102.

Gris et Jaune : résine isophtalique - Beige : résine vinylester



**VOTRE CONTACT BORFLEX**

Tél : +33 (0)3 44 65 62 62 – Fax : +33 (0)3 44 65 62 50

E-mail : borflex-composites@borflex.fr

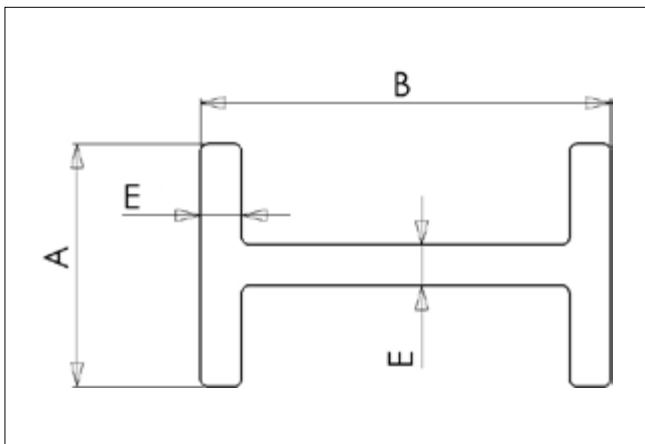
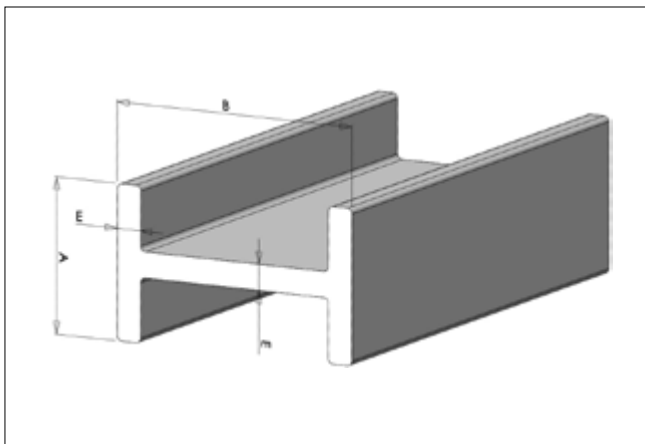
Z.I. de Nogent-sur-Oise – 60870 VILLERS-SAINT-PAUL (France)

Catalogue **BORFLEX** – Profilés composites

version 2016.07.19

[www.borflex-composites.fr](http://www.borflex-composites.fr)

BORFLEX® est une marque déposée du groupe BORFLEX.



Dimensions (mm) – B x A x E	Longueur (m)	Couleur
120 x 60 x 8	6,00	Gris I2 F2* Jaune Beige
150 x 75 x 8	6,00	Gris I2 F2* Jaune Beige
300 x 150 x 12	6,00	Gris I2 F2* Jaune Beige

Les profils en Gris I2 F2\* sont tenus en stock. Nous consulter pour les autres.

\*I2 F2 selon la norme NF F 16-101 et NF F 16-102.

Gris et Jaune : résine isophtalique - Beige : résine vinylester



**VOTRE CONTACT BORFLEX**

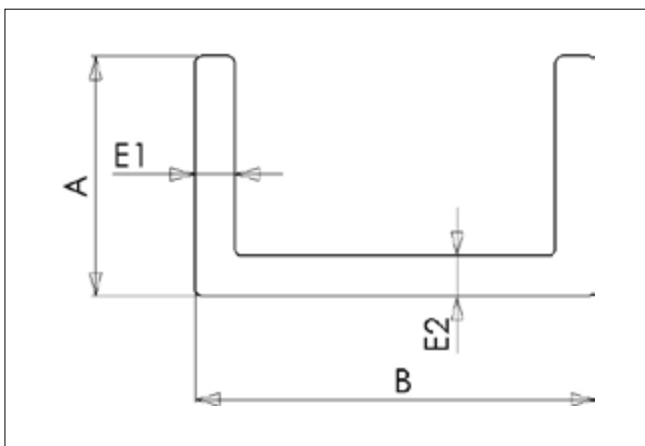
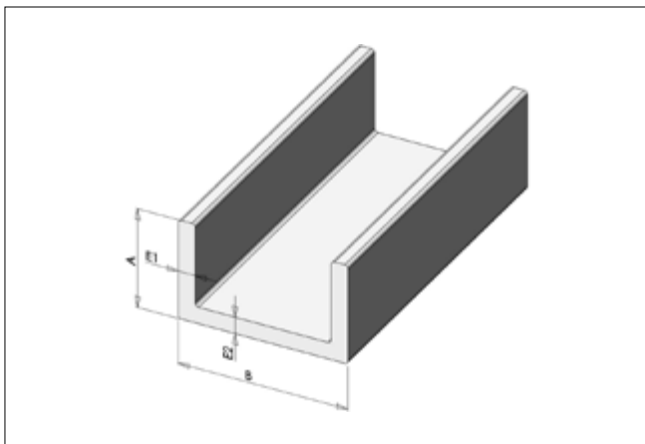
Tél : +33 (0)3 44 65 62 62 – Fax : +33 (0)3 44 65 62 50

E-mail : borflex-composites@borflex.fr

Z.I. de Nogent-sur-Oise – 60870 VILLERS-SAINT-PAUL (France)

Catalogue **BORFLEX** – Profilés composites

version 2016.07.19



Dimensions (mm) – B x A x E	Longueur (m)	Couleur
200 x 60 x 10	6,00	Gris I2 F2* Jaune Beige

Les profils en Gris I2 F2\* sont tenus en stock. Nous consulter pour les autres.

\*I2 F2 selon la norme NF F 16-101 et NF F 16-102.

Gris et Jaune : résine isophtalique - Beige : résine vinylester



**VOTRE CONTACT BORFLEX**

Tél : +33 (0)3 44 65 62 62 – Fax : +33 (0)3 44 65 62 50

E-mail : borflex-composites@borflex.fr

Z.I. de Nogent-sur-Oise – 60870 VILLERS-SAINT-PAUL (France)

Catalogue **BORFLEX** – Profilés composites

version 2016.07.19



- ▶ Ce catalogue vous présente un choix non exhaustif de solutions.
- ▶ Le groupe **BORFLEX** conçoit et innove en permanence.  
N'hésitez pas à nous consulter pour nous soumettre vos demandes de profils particuliers.
- ▶ Si vous ne trouvez pas ce que vous recherchez, nous sommes à votre entière disposition : [borflex-composites@borflex.fr](mailto:borflex-composites@borflex.fr)

Toutes les données de ce document sont destinées à informer sur nos produits. Elles n'engagent en rien notre responsabilité.  
Le groupe **BORFLEX** se réserve le droit de corriger le contenu de ce document, à tout moment et sans préavis.  
Le groupe **BORFLEX** décline toute responsabilité (directe ou indirecte) quant au contenu des présentes pages, et à l'utilisation qui pourrait en être faite.  
Il appartient à l'utilisateur de vérifier systématiquement la validité des informations auprès du groupe **BORFLEX**.  
Les données, graphismes, photos et autres éléments d'information présents sur ce document sont la propriété du groupe **BORFLEX**.  
De ce fait, toute reproduction, modification, distribution de ces éléments est interdite sans l'accord préalable du groupe **BORFLEX**.



#### VOTRE CONTACT BORFLEX

Tél : +33 (0)3 44 65 62 62 – Fax : +33 (0)3 44 65 62 50

E-mail : [borflex-composites@borflex.fr](mailto:borflex-composites@borflex.fr)

Z.I. de Nogent-sur-Oise – 60870 VILLERS-SAINT-PAUL (France)

Catalogue **BORFLEX** – Profilés composites

version 2016.07.19

[www.borflex-composites.fr](http://www.borflex-composites.fr)

BORFLEX® est une marque déposée du groupe BORFLEX.







Le groupe BORFLEX est le spécialiste de la conception, du prototypage et de la fabrication de pièces élastomères (caoutchouc, silicone, TPE et polyuréthane), de profils composites pultrudés et de pièces composites moulées.

En tant que créateur de solutions, BORFLEX place l'innovation au cœur de sa stratégie.

Du design jusqu'à une maîtrise globale de la chaîne logistique, BORFLEX accompagne les plus grands groupes industriels et leurs fournisseurs.

Le groupe compte plus de 250 collaborateurs au service de clients dans plus de 30 pays à travers le monde.

## 9 SITES DE PRODUCTION À VOTRE SERVICE

### BORFLEX **Cherbourg**

Z.A.C. de Bénécère  
10, rue des Églantiers  
50120 ÉQUEURDREVILLE (France)  
Tél. : +33 (0)3 33 03 54 43  
Fax : +33 (0)2 33 03 40 66  
E-mail : borflex-cherbourg@borflex.fr



### BORFLEX **Hermes**

Z.I. de l'Isle  
Rue du Moulin de l'Isle  
60370 HERMES (France)  
Tél. : +33 (0)3 44 07 64 44  
Fax : +33 (0)3 44 03 28 15  
E-mail : borflex-hermes@borflex.fr



### BORFLEX **Rouen**

Z.I. du Madrillet  
Rue de la Boulaie – B.P. 90032  
76801 ST-ÉTIENNE-ROUVRAY CEDEX (France)  
Tél. : +33 (0)2 35 66 55 70  
Fax : +33 (0)2 35 64 02 12  
E-mail : borflex@borflex.fr

### BORFLEX **Composites**

Z.I. de Nogent-sur-Oise  
60870 VILLERS-SAINT-PAUL (France)  
Tél. : +33 (0)3 44 65 62 62  
Fax : +33 (0)3 44 65 62 50  
E-mail : borflex-composites@borflex.fr

### BORFLEX **Lille**

111, rue Saint Luc – B.P. 302  
59020 LILLE CEDEX (France)  
Tél. : +33 (0)3 20 21 99 50  
Fax : +33 (0)3 20 55 37 23  
E-mail : borflex-lille@borflex.fr



### BORFLEX **Rubber**

3, route d'Angoulême – La Chabanne  
16110 SAINT-PROJET-SAINT-CONSTANT (France)  
Tél. : +33 (0)5 45 24 20 40  
Fax : +33 (0)5 45 24 20 83  
E-mail : borflex-rubber@borflex.fr

### BORFLEX **Corvol**

57, Grande Rue  
58460 CORVOL-L'ORGUEILLEUX (France)  
Tél. : +33 (0)3 86 27 51 00  
Fax : +33 (0)3 86 27 51 19  
E-mail : borflex-corvol@borflex.fr

### BORFLEX **Rhône-Alpes**

25, rue Jules Ferry  
69520 GRIGNY (France)  
Tél. : +33 (0)4 78 73 05 95  
Fax : +33 (0)4 78 73 95 69  
E-mail : rhone-alpes@borflex.fr

### BORFLEX **Verdun**

Z.I. de Chicago – 2, avenue des Poilus  
55100 VERDUN (France)  
Tél. : +33 (0)3 29 86 16 22  
Fax : +33 (0)3 29 86 19 41  
E-mail : borflex-verdun@borflex.fr



9 sites de production  
2 laboratoires R&D  
6 bureaux d'études